



	Stadttheater / Wilhelmshaven	TheOs / Wilhelmshaven	Spielgebiet
<b>01</b>			
Montag <b>03</b>	Radio Jade / 18.00 Uhr / Frequenz 87,8 <b>LAMPENFIEBER</b> Das Magazin der Landesbühne		<b>Julabü unterwegs!</b> 
Donnerstag <b>06</b>	Öffentliche Hauptprobe Stadttheater / 19.00 Uhr / 9 € / freier Verkauf Felicia Zeller <b>DER FISKUS</b>		aprilkind / Barbara van den Speulhof / Stephan Pricken <b>DER GROLLTROLL // 3+</b> Mo., 17/01/2022 Leer / KiTa St. Marien / 9.15 + 10.45 Uhr Di., 18/01/2022 WHV / Kath. KiTa Christus König / 9.00 + 10.45 Uhr Do., 20/01/2022 Moormerland / KiTa Warsingfehn / 9.30, 11.30, 14.00 Uhr Fr., 21/01/2022 Moormerland / KiTa Warsingfehn / 9.30, 11.30, 14.00 Uhr
Samstag <b>08</b>	Premiere Stadttheater / 20.00 Uhr / Abo P + freier Verkauf Felicia Zeller <b>DER FISKUS</b>		Esens / Theodor-Thomas-Halle / 19.30 Uhr Felicia Zeller <b>DER FISKUS</b>
Dienstag <b>11</b>			
Freitag <b>14</b>		Premiere 1 TheOs / 20.00 Uhr / freier Verkauf Nina Segal <b>NACHTS (BEVOR DIE SONNE AUFGEHT)</b>	
Samstag <b>15</b>		Premiere 2 TheOs / 20.00 Uhr / freier Verkauf Nina Segal <b>NACHTS (BEVOR DIE SONNE AUFGEHT)</b>	
Mittwoch <b>19</b>		TheOs / 10.00 Uhr / KiTa-Vorstellung aprilkind / Barbara van den Speulhof / Stephan Pricken <b>DER GROLLTROLL (UA) // 3+</b>	Aurich / Stadthalle / 19.30 Uhr Felicia Zeller <b>DER FISKUS</b>
Donnerstag <b>20</b>	Öffentliche Hauptprobe Stadttheater / 19.00 Uhr / 9 € / freier Verkauf Basierend auf den Geschichten von Scholem Alejchem mit ausdrücklicher Genehmigung von Arnold Perl Buch von Joseph Stein, Musik von Jerry Bock Gesangstexte von Sheldon Harnick <b>ANATEVKA (FIDDLER ON THE ROOF)</b>		Norden / Theater in der Oberschule / 19.30 Uhr Felicia Zeller <b>DER FISKUS</b>
Freitag <b>21</b>			Jever / Theater am Dannhalm / 20.00 Uhr Felicia Zeller <b>DER FISKUS</b>
Samstag <b>22</b>	Premiere Stadttheater / 20.00 Uhr / Abo P + freier Verkauf Basierend auf den Geschichten von Scholem Alejchem mit ausdrücklicher Genehmigung von Arnold Perl Buch von Joseph Stein, Musik von Jerry Bock Gesangstexte von Sheldon Harnick <b>ANATEVKA (FIDDLER ON THE ROOF)</b>		<b>Julabü unterwegs!</b> <b>Watt schön!</b> 
Sonntag <b>23</b>		TheOs / 18.00 Uhr / freier Verkauf Bouke Oldenhof <b>WATT SCHÖN! (UA) // 10+</b> „Wat'n Wad“ – Kooperation mit Pier 21 (NL)	Di., 18/01/2022 Bunde / OBS Bunde / 10.30 + 11.45 Uhr Do., 20/01/2022 Esens / Theodor-Thomas-Halle / 9.30 + 11.00 Uhr Mo., 24/01/2022 WHV / Aula Neues Gymnasium / 9.40 + 11.40 Uhr Di., 25/01/2022 WHV / Aula Neues Gymnasium / 9.40 + 11.40 Uhr Mi., 26/01/2022 WHV / Aula Neues Gymnasium / 9.40 + 11.40 Uhr
Montag <b>24</b>			
Dienstag <b>25</b>		TheOs / 20.00 Uhr / freier Verkauf Georg Kreisler <b>HEUTE ABEND: LOLA BLAU</b>	Esens / Theodor-Thomas-Halle / 18.00 Uhr Schulvorstellung E.T.A. Hoffmann <b>DER GOLDNE TOPF</b>
Mittwoch <b>26</b>	Stadttheater / 20.00 Uhr / Abo E, VB B/D + fr. Verk. Agatha Christie <b>MORD IM ORIENTEXPRESS</b>		<b>Alle aktuellen Termine und Infos:</b> <a href="http://www.landesbuehne-nord.de">www.landesbuehne-nord.de</a>
Donnerstag <b>27</b>			Papenburg / Theater auf der Werft / 19.30 Uhr E.T.A. Hoffmann <b>DER GOLDNE TOPF</b>
			Wittmund / Aula Brandenburger Straße / 19.30 Uhr Georg Kreisler <b>HEUTE ABEND: LOLA BLAU</b>
Samstag <b>29</b>	Stadttheater / 11.00-17.00 Uhr / 10 € ink. Mittagessen Anmeldung unter 04421.9401-34 für alle zwischen 7 und 10 Jahren <b>Workshop Kinderclub</b> Stadttheater / 20.00 Uhr / Abo VB G + freier Verkauf Felicia Zeller <b>DER FISKUS</b>		Impressum / Herausgeber: Landesbühne Niedersachsen Nord GmbH, Intendant und Geschäftsführer: Olaf Strieb, Virchowstr. 44, 26382 Wilhelmshaven, Redaktion: Dramaturgie und Marketing, Gestaltung: Christoph Engeroff / Fotos, sofern nicht anders gekennzeichnet: Landesbühne / Herstellung: Brune-Mettcker Druck & Verlags-GmbH, Wilhelmshaven / Änderungen vorbehalten!
Sonntag <b>30</b>	Christus- und Garnisonkirche / 18.00 Uhr Eintritt frei! TheaterKirche zu <b>NACHTS (BEVOR DIE SONNE AUFGEHT)</b>	TheOs / 18.00 Uhr / freier Verkauf Bouke Oldenhof <b>WATT SCHÖN! (UA) // 10+</b> „Wat'n Wad“ – Kooperation mit Pier 21 (NL)	Papenburg / Stadthalle / 19.30 Uhr Basierend auf den Geschichten von Scholem Alejchem mit ausdrücklicher Genehmigung von Arnold Perl Buch von Joseph Stein, Musik von Jerry Bock Gesangstexte von Sheldon Harnick <b>ANATEVKA (FIDDLER ON THE ROOF)</b>

Hier gilt die **2G-Regel**



geimpft - genesen

Dramaturgische Einführungen zum Anhören und  
Premiereninterviews mit den Regieteams zum Ansehen bieten  
wir zu allen Stücken online an:  
[www.landesbuehne-nord.de/downloads](http://www.landesbuehne-nord.de/downloads)

# ANATEVKA

## (FIDDLER ON THE ROOF)



„Jeder versucht, eine einschmeichelnde Melodie zu spielen, ohne sich dabei das Genick zu brechen.“

Premiere

**kerstin.car** / Der arme, jüdische Milchmann Tevje lebt mit seiner Frau Golde und den fünf Töchtern ein zwar eher bescheidenes, aber dennoch glückliches Leben in Anatevka. Auch als seine Töchter entgegen der Tradition – ganz ohne Heiratsvermittlerin – selbst über ihre Ehemänner entscheiden wollen, trägt er es mit Fassung. Doch plötzlich taucht ein Pogrom russischer Gendarm auf, der ein Pogrom des Zaren ausführen muss, so dass bald nicht nur die Existenz von Tevjes Familie auf dem Spiel steht, sondern auch ihre Heimat. Mit Chuzpe, jüdischem Witz und viel Liebe zu jiddischem Klezmer haben Joseph Stein, Jerry Bock und Sheldon Harnick basierend auf den Geschichten von Scholem Alejchem einen der ganz großen Klassiker des Musiktheaters

erschaffen, der seit Jahrzehnten Zuschauer\*innen auf der ganzen Welt fesselt. //

Basierend auf den Geschichten von Scholem Alejchem mit ausdrücklicher Genehmigung von Arnold Perl / Buch von Joseph Stein, Musik von Jerry Bock, Gesangstexte von Sheldon Harnick  
**ANATEVKA (FIDDLER ON THE ROOF)**  
Premiere: 22/01/2022  
Stadttheater Wilhelmshaven  
Regie: Olaf Strieb / Bühnen- & Kostümbild: Herbert Regino Kasper / Bühnen- & Kostümbild: Herbert Buckmiller / Choreografie: Gabriel Galindez Cruz / mit: Steffi Baur, Stefan Faupel, Sibylle Hellmann, Rebecca Junghans, Ramona Marx, Andreas Möckel, Johannes Simons, Christoph Sommer, Nina-Mercedes Rühl, Jeffrey von Laun, Robert Zimmermann, Statisterie & Band



# Liebes Publikum!



**Olaf Strieb** / Mit diesem Monatsspielplan halten Sie unseren Startschuss für 2022 in Ihren Händen! Auch im neuen Jahr möchte ich Sie noch einmal auf die 2G-Regel hinweisen, die bis auf Weiteres im Stadttheater und im TheOs gelten wird. Da wir den Theaterbesuch für Sie und unsere Mitarbeiter\*innen – auch wegen steigender Infektionszahlen – so sicher wie nur möglich gestalten und dadurch auch gewährleisten wollen, dass wir weiterhin für Sie spielen können, haben wir noch Geimpfte und Genesene Zutritt zu unseren Veranstaltungen. Wir vertrauen auf Ihr Verständnis!

Dafür haben Sie dann aber im Januar übrigens gleich dreimal die Möglichkeit, mit uns Premieren zu feiern! Mit der Finanzamts-Komödie **DER FISKUS** von Felicia Zeller im Stadttheater und **NACHTS (BEVOR DIE SONNE AUFGEHT)** von Nina Segal im TheOs zeigen wir gleich zwei zeitgenössische, junge Autorinnen auf unseren Bühnen. Abgerundet wird dieser Premierenreigen von einem der bekanntesten Broadway-Musicals unserer Zeit: **ANATEVKA (THE FIDDLER ON THE ROOF)** wird Sie mit Sicherheit begeistern, vielleicht auch zu Tränen rühren, auf jeden Fall aber unterhalten!

Wir sehen uns im Theater!

Ihr

## Es gilt bis auf Weiteres 2G!

Bei der Kartenbuchung erfassen wir Ihren Namen, Ihre Anschrift und Ihre Telefonnummer.

Der Einlass beginnt 35 Minuten vor Vorstellungsbeginn. Halten Sie Ihren Impf- oder Genesenennachweis sowie Ihren Personalausweis bereit. Im Haus ist weiterhin Maske zu tragen. Wir empfehlen, diese auch während der laufenden Vorstellung zu tragen.

## Repertoire



Bouke Oldenhof

**WATT SCHÖN! (UA) // 10+**

TheOs Wilhelmshaven

Regie: Frank Fuhrmann / Bühnen- & Kostümbild: Pier 21 und Julabü / Musik: Franz Fendt / mit: Patrick Kramer, Liza Simmerlein

# „Willkommen im Namen von Watt schön!

Wir freuen uns auf eure Meinungen zum Wattenmeer“

**Stefanie Kaufmann** / Sven und Lotte sollen für eine Werbekampagne zur Vermarktung des Wattenmeeres herausfinden, was junge Menschen anspricht. Dabei erliegen sie nach und nach dem Reiz des UNESCO-Weltnaturerbes. Was oberflächlich betrachtet wie eine große Menge Sand, Schlick und Salzwasser aussieht, entpuppt sich beim genauen Hinschauen als faszinierender Lebensraum für eine Fülle von Lebewesen. Verzaubert von seiner Schönheit begeben sich Sven und Lotte auf eine abenteuerliche Reise.

**WATT SCHÖN!** ist eine Ode an eine Welt voller Wunder, die geschützt und erhalten werden will. //

Eine Koproduktion mit der Theatergruppe Pier 21 aus Leeuwarden (NL).  
 Unterstützt vom Nationalpark Niedersächsisches Wattenmeer.



# „Steffi Baur verleiht Kreislers Lola einnehmende Authentizität, sprühende Lebensfreude und natürliche Frische.“

**Lorena Biemann** / „Es ist die Musik, die die Handlung trägt, und es ist das Klavierspiel, das nicht allein Lolas Gesang begleitet, sondern zugleich wie der Teil einer Partitur ihres Lebensweges bis

Felicia Zeller

**DER FISKUS**

Premiere: 08/01/2022  
 Stadttheater Wilhelmshaven

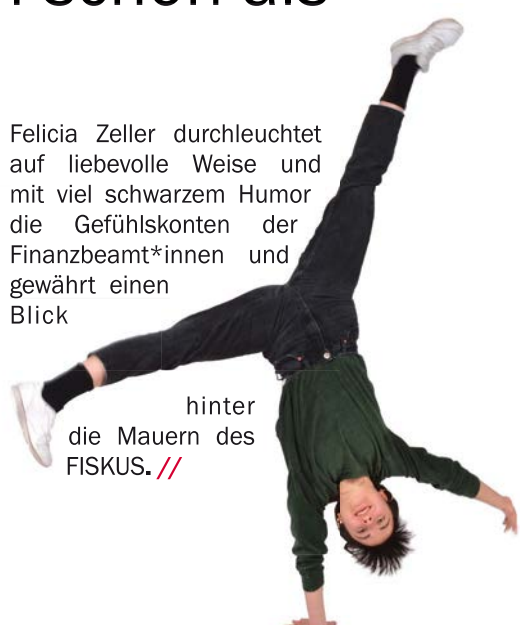
Regie: Marie-Sophie Dudzic / Bühnen- & Kostümbild: Matthias Strahm / mit: Annagerlinde Dodenhoff, Jan-Eric Meier, Mona Georgja Müller, Hannah Sieh, Jessica Trocha

# „Eure ganzen Nullen und irrationalen irren Kreuzereien Da frage ich mich schon als Bearbeiterin“

**Lorena Biemann** / Bea Mtinnen ist die dienstälteste Mitarbeiterin des Finanzamts. Die frei gewordene Stelle der Sachgebietsleitung ist ihr damit sicher – denkt sie. Doch stattdessen wird die zwanzig Jahre jüngere Nele Neuer befördert. Diese will eher das Image des Finanzamts aufpolieren und es rentabel gestalten. Doch gewissenhaft wie Bea ist, ordnet sie sich nicht Neles neumodischer Sicht unter. Sie klemmt sich hinter ihren Schreibtisch – und stößt auf den wohl skandalträchtigsten Steuerbetrug der letzten Jahrzehnte, den CumEx-Skandal. Inmitten des baufälligen Amtes versucht sie den Fall aufzuklären ...

Felicia Zeller durchleuchtet auf liebevolle Weise und mit viel schwarzem Humor die Gefühlskonten der Finanzbeamten\*innen und gewährt einen Blick

hinter die Mauern des FISKUS. //



Premiere

Nina Segal

**NACHTS (BEVOR DIE SONNE AUFGEHT)**

Premiere: 15/01/2022  
 TheOs Wilhelmshaven

Regie: Leonie Thies / Bühnen- & Kostümbild: Marina Schutte / mit: Simon Ahlborn, Konstanze Fischer



# „Irgendwo ist es Mitternacht und irgendwo ist es morgen Und irgendwo wird ein Kind geboren.“

**Kerstin Car** / Ein Mann und eine Frau treffen sich, verlieben sich, ziehen zusammen, sie heiraten und bekommen ein Kind. Doch was sich nach schöner, heiler Welt anhört, wird für die frisch Eltern zur Zerreißprobe. Denn das Kind schreit und während es sie des Nachts wachhält, prasselt die Realität auf das übermüdete Paar ein: Meldungen über eine Welt, die voller Gefahren ist, mischen sich mit ihren eigenen Versagens- und

Zukunftsängsten als Eltern- und Liebespaar. Und so versuchen die beiden, sich und ihr Kind auf ein Leben einzustellen, in dem sie sich längst selbst nicht mehr sicher fühlen ... //



Repertoire

Agatha Christie

**MORD IM ORIENTEXPRESS**

Stadttheater Wilhelmshaven

Regie: Robert Teufel / Bühnen- & Kostümbild: Friederike Meisel / mit: Simon Ahlborn, Konstanze Fischer, Jan-Eric Meier, Andreas Möckel, Mona Georgja Müller, Jeffrey von Laun, Nina-Mercedés Rühl, Hannah Sieh, Jessica Trocha, Robert Zimmermann



# „Im legendären Orientexpress ist gewaltig was los ...“

**Kerstin Car** / „Die Erwartungen der Besucher waren hoch – und wurden mit einer Vielzahl inszenatorischer und visueller Überraschungen mehr als erfüllt. [...] Das Profil einer jeden Figur hat einen weiteren Schliff erhalten, jeder Bewegungsablauf war feinst terminiert und abgestimmt und das mimische Spiel ergötzte stets aufs Neue. [...] Die Dialoge zündeten, Spannung und Situationskomik boten bestes Entertainment und

die Ausstattung krönte die Atmosphäre: Die Kostüm- und Bühnenbildgestalterin Friederike Meisel hatte die geniale Idee eines Zugwagens als Drehbühne mit mondänem Salonwagen und zeitgenössisch luxuriös eingerichteten Schlafabteilen. [...] Da überraschte am Ende kaum, dass das Publikum dem Ensemble letztlich begeistertsten minutenlangen Applaus spendete.“

Désirée Wartjen, Wilhelmshavener Zeitung //



Repertoire

Georg Kreisler

**HEUTE ABEND: LOLA BLAU**

TheOs Wilhelmshaven

Regie: Magdalena Schönfeld / Musikalische Leitung: Simon Kasper / Bühnen- & Kostümbild: Clara Straßer / mit: Steffi Baur und Simon Kasper

in die Zeit nach dem Zweiten Weltkrieg wirkt. Das erfordert von der Sängerin und dem Pianisten Kongenialität, Präzision und Harmonie. Ebendies leisten Baur und Kasper und erschaffen großartige, berührende Momente. [...] Wenn Steffi Baur Kreisler singt, darf das Publikum von jedem Wort kosten. Denn Kreislers Texte sind so köstlich, so vielschichtig und zugleich so wunderbar poetisch und erschütternd treffsicher.“

Désirée Wartjen, Wilhelmshavener Zeitung //

## KARTENVORVERKAUF UND ABOS

**Service-Center** im Stadttheater, Virchowstraße 44, 26382 Wilhelmshaven **Telefon** 04421.9401-15 **Öffnungszeiten** Mo.–Fr. 9–18 Uhr, Sa. 11–13 Uhr (Ferienzeiten ggf. abweichend!) **Eintrittskarten** gibt es auch unter [www.landesbuehne-nord.de](http://www.landesbuehne-nord.de), an den bekannten Verkaufsstellen wie der Touristin-Info in der Ebertstr. 110 und natürlich an der **Abendkasse**: Stadttheater eine Stunde / TheOs eine halbe Stunde vor Vorstellungsbeginn (ggf. abweichend, Ankündigungen beachten).

## PREISE

**Stadttheater (geordnet nach Preisgruppen)** Schüler\*innen, Studierende und Arbeitslose erhalten 50% Ermäßigung.

29,60 €      27,30 €      24,80 €      21 €      15,50 €

**Gastspiele (geordnet nach Preisgruppen)** Schüler\*innen, Studierende und Arbeitslose erhalten 50% Ermäßigung.

31,70 €      29,60 €      27,20 €      23,40 €      17,80 €

**Studiostücke im TheOs** auf allen Plätzen 16,60 €, ermäßigt 8,30 €

**Julabü im TheOs** auf allen Plätzen 13,90 €, ermäßigt 6,90 €

Sie sparen bei den Nachmittagsvorstellungen im Stadttheater bis zu 5,70 € pro Karte. Für Inszenierungen mit Live-Musik erheben wir einen Zuschlag von 2,20 €. Gruppenpreise auf Anfrage. Bitte holen Sie Ihre vorbestellten Karten innerhalb von fünf Werktagen bei uns ab. Kartenrücknahme und Vorverkauf sind an der Abendkasse leider nicht möglich. Alle aktuellen Infos finden Sie in unserem Newsletter und im Internet unter [www.landesbuehne-nord.de](http://www.landesbuehne-nord.de).

Änderungen und Irrtümer vorbehalten!