



B
Ü
H
N
E

L
A
N
D
E
S

23/24

INHALT

Vorwort	4
Spielplan	6
Stücke im Abendspielplan	9
Gastspiele	35
Angebote & Formate	49
12 x Landesbühne	59
Vorverkauf & Service, Preise, Abos	67
Förderverein	82
Wir	85
Kontakt	96
Homepage & mehr	97

Impressum

Herausgeber: Landesbühne Niedersachsen Nord GmbH
Intendant und Geschäftsführer: Olaf Strieb
Virchowstraße 44, 26382 Wilhelmshaven
Tel.: 04421.9401-0, Fax: 04421.9401-45
www.landesbuehne-nord.de, info@landesbuehne-nord.de

Abendspielplan

Texte: Kerstin Car, Christoph Engeroff, Nina Jaeschke, Peter Krauch
Schlussredaktion: Kerstin Car

Julabü

Texte: Frank Fuhrmann, Britta Hollmann, Stefanie Kaufmann, Caroline Wybraniec
Schlussredaktion: Britta Hollmann

Konzeption & Design: Christoph Engeroff
Fotostrecke Ensemble: Volker Beinhorn
Szenenfotos: Volker Beinhorn, Axel Biewer

Fotos Gastspiele und Spielorte mit freundlicher Genehmigung
Anzeigen: Orange Mediaberatung, Wilhelmshaven
Herstellung: Druckerei Kasper, Jever

© 2023 / Alle Rechte vorbehalten
Stand: April 2023 / Änderungen vorbehalten!

Gefördert aus Mitteln des Landes Niedersachsen
auf Beschluss des Niedersächsischen Landtages



WIR SIND WIEDER NEU!

Kultur, Gesellschaft und Politik sind in Bewegung – fluide, veränderbar und ständig im Wandel. Da wir als Theater ein Ort für Begegnung, Diskurs und Emotionen sein wollen, kommen wir nicht umhin, auch uns selbst zu hinterfragen und weiterzuentwickeln.

Wir können das Theater nicht neu erfinden, aber wir können es neu entdecken.



B
Ü
H
N
E

L
A
N
D
E
S

LIEBES PUBLIKUM!

„Was ist denn mit denen los?“, werden Sie sich möglicherweise fragen. Ein neues Format, ein neues Design, ein neues Logo – und noch dazu ein Vor-Vorwort?

Nun: Mit der Spielzeit 2023/2024 starten wir in die dritte Runde meiner Intendanz. Zehn gemeinsame Jahre liegen bereits hinter uns – mit vielen Höhen und Tiefen. Es ist eher ungewöhnlich, dass ein Theater sein Erscheinungsbild ändert, ohne dass damit ein Leitungswechsel einhergeht. Schließlich will man in der Regel der eigenen Linie treu bleiben. Aber ich will ehrlich sein: Die Landesbühne befindet sich in einem Prozess, der durch unsere Erfahrungen der letzten Jahre, durch gesellschaftliche, wirtschaftliche, politische und soziokulturelle Umbrüche geprägt, aber auch durch die immer wieder aufflackernde Frage nach der Legitimation des Theaters in Gang gekommen ist.

Die Spuren der vergangenen Jahre führen dazu, dass sich unsere Gewohnheiten und Bedürfnisse geändert und sich den neuen Begebenheiten angepasst haben. Darauf reagieren wir.

Eine erste Modifizierung halten Sie in Ihren Händen. Da wir als Theater eine Institution von gesellschaftlicher Relevanz sind, möchten auch wir einen bescheidenen Beitrag zu Nachhaltigkeit und Ressourcenschonung leisten. Deshalb vereint unser Spielzeithaft erstmals Landesbühne und Julabü im praktischen Wendeheft – und untermauert damit auch, dass unser junges Publikum nicht nur unser Publikum von morgen, sondern auch das von heute ist. Zudem verabschieden wir uns auch von zweierlei Spielzeithäften: eins für Wilhelmshaven und eins für das Spielgebiet. Aufgeräumt und übersichtlich finden Sie von nun an alles unter einem Dach.

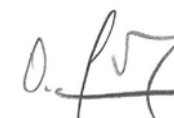
Was in den Jahren der Pandemie besonders gefehlt hat, war der direkte Kontakt zu Ihnen. Theater ist ein Ort der Unterhaltung, aber auch einer des Diskurses und der Begegnung. Deshalb starten wir in der nächsten Spielzeit nicht nur wieder mit den unterhaltsamen und beliebten Zusatzangeboten, wie z.B. der TrashKantine und unserem Roten Salon, sondern bieten eine ganze Reihe neuer Formate an, die dabei helfen sollen, einander wieder zu begegnen – ganz ohne vierte Wand, sondern direkt und ungefiltert. Vom Kantinen-Talk über Publikumsnachgespräche bis hin zu offenen Gesprächsrunden ist alles dabei – ab Seite 49 finden Sie die Infos dazu!

Wir wollen das Theater nicht neu erfinden (höchstens jeden Tag ein bisschen), aber wir wollen uns und Ihnen den Raum geben, die Landesbühne neu zu entdecken, als einen Ort der Teilhabe, der Identifikation und des Austausches – analog, nicht digital. Und da man die schönsten Exkursionen bekanntlich gemeinsam erlebt, wollen wir diese Entdeckungsreise auch gemeinsam mit Ihnen, unserem Publikum, antreten!

Ich freue mich auf unsere Begegnung in der neuen Spielzeit 2023/2024!
In diesem Sinne: Wir sehen uns im Theater!

PS: Neben unseren neuen Zusatzangeboten bieten wir Ihnen auch eine neue Gastspielreihe an: Unter dem Titel „Landesbühne Specials“ gibt es von nun an abseits der Großen KleinKunst exklusive Gastspiele im Stadttheater – mehr dazu auf den Seiten 44/45!

Herzlichst,



Olaf Strieb
Intendant

SPIELPLAN 23/24

A B E N D S P I E L P L A N

HAMLET. PRINZ VON DÄNEMARK // 14+ William Shakespeare
Premiere 02.09.2023 | Stadttheater Wilhelmshaven

THE ADDAMS FAMILY // 12+ Buch von Marshall Brickman & Rick Elice | Musik und
Songtexte von Andrew Lippa | Basierend auf Figuren erfunden von Charles Addams
Premiere 16.09.2023 | Stadttheater Wilhelmshaven

ANFANG UND ENDE DES ANTHROPOZÄNS // 15+ Philipp Löhle
Premiere 21.10.2023 | Stadttheater Wilhelmshaven

UND DANN GAB'S KEINES MEHR // 16+ Agatha Christie
Premiere 11.11.2023 | Stadttheater Wilhelmshaven

LA NOTTE ITALIANA - DIE REISE ANS ENDE DER GLEICHGÜLTIGKEIT (UA) // 14+
Mario Wurmitzer
Premiere 06.01.2024 | Stadttheater Wilhelmshaven

WARTEN AUF GODOT // 14+ Samuel Beckett
Premiere 20.01.2024 | Stadttheater Wilhelmshaven

MARIA STUART // 14+ Friedrich Schiller
Premiere 24.02.2024 | Stadttheater Wilhelmshaven

ÖL DER ERDE // 15+ Ella Hickson
Premiere 09.03.2024 | Stadttheater Wilhelmshaven

THE PARTY // 14+ Sally Potter
Premiere 13.04.2024 | Stadttheater Wilhelmshaven

ZARAH 47. DAS TOTALE LIED // 13+ Peter Lund
Premiere 26.08.2023 | TheOs Wilhelmshaven

WOYZECK // 15+ Georg Büchner
Premiere 18.11.2023 | TheOs Wilhelmshaven

NACHTS (BEVOR DIE SONNE AUFGEHT) // 15+ Nina Segal
Premiere 13.01.2024 | TheOs Wilhelmshaven

PATRICKS TRICK // 10+ Kristo Šagor
Premiere 17.09.2023 | TheOs Wilhelmshaven

EINMAL NORDPOL UND ZURÜCK (UA) // 3+
Frank Fuhrmann / Jule Lotte Bröcker
Premiere 29.10.2023 | TheOs Wilhelmshaven

ROBBI, TOBBI UND DAS FLIEWATÜÜT // 6+ Boy Lornsen
Premiere 02.11.2023 | Theodor-Thomas-Halle Esens
WHV-Premiere 26.11.2023 | Stadttheater Wilhelmshaven

DAS GESETZ DER SCHWERKRAFT // 14+ Olivier Sylvestre
Premiere 11.02.2024 | TheOs Wilhelmshaven

SHUT UP // 12+ Jan Sobrie / Raven Ruëll
Premiere 21.04.2024 | TheOs Wilhelmshaven

S T U D I O

#julabü_whv



ABENDSPIELPLAN



B Ü H N E

L A N D E S

ZARAH 47. DAS TOTALE LIED

von Peter Lund



Caroline Wybranietz

Zarah Leander, schwedische Schauspielerin und Sängerin, galt einst als gefeierte und von allen umschwärmte Ikone – eine Diva. Ihre größten Erfolge feierte sie in den 1930er-Jahren, nicht zuletzt, weil der Nationalsozialismus ihr eine Bühne bereitete und sie ins rechte Rampenlicht rückte. Die Leander nahm dies dankend an. Die Folgen dieses von Erfolgssucht getriebenen Lebens sollte sie erst nach ihrer späten Rückkehr in ihrer Heimat Schweden zu spüren bekommen, denn Freund*innen und Wegbegleiter*innen wandten sich ab. Das einzige, was ihr blieb, waren die Erinnerungen an ihre Erfolge, die Reminszenz eines glamourösen Lebens und die Einsamkeit ihres Gutshauses auf Lönö ...

Peter Lund (*1965) lässt mit seinem **Ein-Frau-Musical** ZARAH 47. DAS TOTALE LIED und durch **bekannte Ohrwürmer** wie „Kann denn Liebe Sünde sein?“ oder „Ich weiß, es wird einmal ein Wunder geschehen“ die **tragische Geschichte** einer Frau **Revue** passieren, deren Drang nach Anerkennung, Ruhm und persönlichem Glück so überbordend war, dass sie selbst vor einem Pakt mit den Nationalsozialisten nicht zurückschreckte. Ein Pakt, der sie am Ende alles kostete.

Regie

Bühnen- und Kostümbild

Musikalische Leitung

Hans-Jürgen Osmers

Dramaturgie

Kerstin Car

Premiere 26. August 2023

TheOs Wilhelmshaven

// 13+

Enthalten im Abonnement:

TheOshoch 4



Andreas Möckel

HAMLET. PRINZ VON DÄNEMARK

William Shakespeare

Deutsch von Angela Schanelec
und Jürgen Gosch

Regie

Daniel Kunze

Bühnen- & Kostümbild

Sophie Leypold

Musik

Vasko Damjanov

Dramaturgie

Kerstin Car

Premiere 2. September 2023

Stadtheater Wilhelmshaven

// 14+

Abiturstoff

Enthalten in den Abonnements:

P, E, A, C, H, N

sowie VB B/D, F, G

Hamlet versteht die Welt nicht mehr: Nachdem sein Vater durch einen vermeintlichen Schlangenbiss ums Leben kam, heiratet seine Mutter dessen Bruder Claudius und befördert diesen damit auf den königlichen Thron. Von Trauer und Ohnmacht getrieben, erscheint ihm der Geist seines Vaters mit einem Auftrag: Hamlet soll ihn rächen und den eigentlichen Mörder überführen. Der Dänenprinz fixiert sich völlig auf diese Aufgabe und setzt seine Vergeltungspläne ohne Rücksicht auf Verluste in die Tat um ...

William Shakespeare (1564–1616) stellt in seinem **weltberühmten Klassiker** nicht nur die Frage „Sein oder Nichtsein“, sondern ergründet mit seiner **Familien- und Rachetragödie** auch, ob es möglich ist, gegen **Intrigen, Machtspiele und Manipulationen** vorherrschender politischer Strukturen angehen zu können und handlungsfähig zu bleiben, ohne sich derselben bedienen zu müssen. Ein Klassiker, der alles hat: toxische Familienkonstellationen, Herrschaftsstrukturen und die Frage, was entschiedenes Handeln kosten darf.



Christoph Sommer

THE ADDAMS FAMILY

Buch von Marshall Brickman & Rick Elice | Musik und Songtexte von Andrew Lippa | Basierend auf Figuren erfunden von Charles Addams

Deutsch von Anja Hauptmann

Die morbide und nicht ganz alltagstaugliche Familie Addams lebt in einer schaurigen Gruselvilla mitten im Central Park. Die Eltern Morticia und Gomez lieben den Tango und den Tod und genießen die Friedhofsstille, die dort herrscht, wenn nicht gerade Onkel Fester, Sohn Pugsley oder das eiskalte Händchen ihr Unwesen treiben. Als Tochter Wednesday plötzlich mit dem erschreckend adretten und bürgerlichen – gar nicht in das Bild der Addams passenden – Lucas auftaucht, ist die Aufregung groß. Während Morticia ihr Entsetzen kaum zurückhalten kann, vertraut sich Wednesday Vater Gomez an: Sie und Lucas sind verlobt und wollen heiraten ...

THE ADDAMS FAMILY ist die wohl bekannteste und schauerhaft lebenswerteste Familie, die die Fernsehwelt je zu bieten hatte. Jetzt kommt sie endlich mitsamt ihrer Ahnengalerie als **Musical** an die Landesbühne und trumpt mit eingängigen und **poppigen Melodien, prickelnden Gruseffekten** und **unterhaltsamem Slapstick** auf. **Ohrwürmer** und eiskaltes Händchen garantiert!

Regie

Olaf Strieb

Bühnen- & Kostümbild

Cornelia Brey

Musikalische Leitung

Simon Kasper

Choreografie

Lenke Lemke

Dramaturgie

Peter Krauch

Premiere 16. September 2023

Stadtheater Wilhelmshaven

// 12+

Enthalten in den Abonnements:

P, E, A, C, H, N

sowie VB B/D, F, G



Aida-Ira El-Eslambouly

ANFANG UND ENDE DES ANTHROPOZÄNS

Philipp Löhle

27 und 42 sind der Hoffnungsschimmer des W.S.P., des World Stupidity Programs, zu deutsch: des Welt-Dummheits-Programms. Im Angesicht krisenhafter Zustände konnten die beiden beweisen, dass sie in der Lage sind, einen kühlen Kopf zu bewahren und obwohl 27 und 42 wahrlich nicht zur Kategorie „Intelligenzbestie“ gehören, sind sie damit immerhin weniger dumm als der Rest. Also wurden sie auserkoren, sich zu verpaaren, um der zunehmenden Verblödung der Menschheit entgegenzuwirken. Einziges Problem: Sie wissen nicht, wie und türmen. Hals über Kopf begeben sie sich auf eine rasante Flucht ...

Philipp Löhle (*1978), seit Jahren einer der produktivsten, **zeitgenössischen Dramatiker*innen** Deutschlands, hat mit ANFANG UND ENDE DES ANTHROPOZÄNS eine **rasant-absurd erzählte Odyssee** verfasst, in der die Frage, ob wir bereits am Ende der Menschheitsgeschichte angelangt sind, brennend komisch gestellt wird. Eine **irrwitzige Dystopie**, ein futuristischer „Road-Movie“ über den homo sapiens – mit Hoffnungsschimmer!

Regie

Marie-Sophie Dudzic

Bühnen- & Kostümbild

Matthias Strahm

Dramaturgie

Peter Krauch

Premiere 21. Oktober 2023

Stadttheater Wilhelmshaven

// 15+

Enthalten in den Abonnements:

P, E, A, N

sowie VB D, F



Wiktor Grduszak

UND DANN GAB'S KEINES MEHR

**Ein düsterer Thriller in drei Akten
von Agatha Christie**

Deutsch von Michael Raab

Einsame Insel, herrschaftliche Villa, kostenloser Urlaub? Dazu kann man doch nicht nein sagen – das denkt zumindest eine auserlesene Gruppe, die einander nicht kennt und sich im Haus eines unbekanntem Gönners einfindet. Der Trupp, der kaum aus unterschiedlicheren Charakteren bestehen könnte, muss allerdings schnell feststellen, dass die Überfahrt auf die Insel eventuell die letzte Reise ihres Lebens gewesen sein könnte – denn nach und nach kommen immer mehr Teilnehmer*innen der Exkursion ums Leben. Alles scheint darauf hinzudeuten, dass eine*r von ihnen für die Morde, die sich perfiderweise strikt an die Verse eines schauerhaften Kinderreims halten, verantwortlich sein muss ...

Agatha Christies (1890–1976) **atemberaubender Thriller** und Whodunit-Krimi UND DANN GAB'S KEINES MEHR gilt mit über 100 Millionen verkauften Exemplaren als ihr **erfolgreichster Roman** und wurde bis heute mehrfach verfilmt. Die **Bühnenadaption** stammt aus Christies eigener, blutgetränkter Feder und hält auch für Kenner*innen der Vorlage die ein oder andere Christie-typische Überraschung mit **Gänsehautpotenzial** bereit.

Regie

Alexander Flache

Bühnen- & Kostümbild

Hans Winkler

Dramaturgie

Kerstin Car

Premiere 11. November 2023

Stadttheater Wilhelmshaven

// 16+

Enthalten in den Abonnements:

P, E, A, C, H, N

sowie VB B/D, F, G



Jeffrey von Laun

WOYZECK

Georg Büchner

Soldat Woyzeck könnte der Inbegriff des aufopfernden Versorgers sein: Er kümmert sich um seine Freundin Marie und ihr uneheliches Kind, aber das Geld ist knapp. Deshalb nimmt Woyzeck einen zwielichtigen Nebenjob an – er ist Proband bei den Menschenversuchen des Doktors, darf seit Wochen nur Erbsen essen und wird öffentlich vorgeführt. In der Gesellschaft erfährt Woyzeck allerorten ähnliche Geringschätzung und Demütigung. Nur Marie und Freund Andres sind Ruhepole. Aber auch diese Ruhe wird zerstört, als Woyzeck erfährt, dass Marie eine Affäre haben könnte. Von Eifersucht, Paranoia und Halluzinationen zerfressen, verliert er schließlich die Kontrolle über sich ...

Georg Büchners (1813–1837) **Dramenfragment** gehört zu den einflussreichsten, bekanntesten und meistgespielten **sozialen Dramen** des **Realismus**. Die Geschichte des Antihelden Woyzeck, der vom Opfer seiner prekären Lebensumstände zum Mörder wird, beleuchtet die Grausamkeit der Macht, zeigt die brutalsten Facetten des Menschen auf und stellt die große **Frage nach der Schuldfähigkeit**.

Regie

Robert Teufel

Bühnen- & Kostümbild

Marina Schutte

Dramaturgie

Peter Krauch

Premiere 18. November 2023

TheOs Wilhelmshaven

// 15+

Abiturstoff

Enthalten im Abonnement:

TheOs^{hoch} 4



Sven Heiß

LA NOTTE ITALIANA - DIE REISE ANS ENDE DER GLEICHGÜLTIGKEIT

Mario Wurmitzer

Uraufführung

Regie

Robert Teufel

Bühnen- & Kostümbild

Luisa Wandschneider

Dramaturgie

Kerstin Car

Premiere 6. Januar 2024
Stadttheater Wilhelmshaven

// 14+

Enthalten in den Abonnements:

P, E, C

sowie VB D, G

Bruno Schmidt will eigentlich nur seinen Geburtstag feiern – mit einer italienischen Schlagernacht und viel Karaoke. Dass im Nebenraum der Kneipe eine selbsternannte Expert*innenrunde und Ideenschmiede sozialer Politik, der „Chor der Träumer“, seinen etwas angestaubten Stammtisch abhält, ist für ihn eine exotische Abwechslung. Genauso wie Marie, der er auf dem Weg zur Toilette zufällig begegnet. Denn sie ist hier, um dem „Chor der Träumer“ beizutreten und aktiv ihren Beitrag für eine bessere Gesellschaft zu leisten. Doch der Stammtisch hält nicht viel von Maries Pragmatik und wählt lieber den ahnungslosen Karaoke­sänger Bruno zum neuen Vorsitzenden ...

Mario Wurmitzer (*1992) debütierte 2010 mit seinem Jugendroman „Sechzehn“. 2017 folgte sein erstes Theaterstück „Werbung Liebe Zuckerwatte“. Mit seiner **zeitgenössischen, unterhaltsamen** und überhöhten **Überschreibung** von Ödön von Horváths „Italienische Nacht“ hinterfragt er **ironisch, komisch** und mit einem Hauch von Melancholie die Tücken der Demokratie und ebnet damit den Weg für ein neues gesellschaftspolitisches Narrativ.



Simon Ahlborn

NACHTS (BEVOR DIE SONNE AUFGEHT)

Nina Segal

Deutsch von Thomas Arzt

Regie

Leonie Thies

Bühnen- & Kostümbild

Marina Schutte

Dramaturgie

Peter Krauch

Premiere 13. Januar 2024

TheOs Wilhelmshaven

// 15+

Enthalten im Abonnement:

TheOs^{hoch} 4

Ein Mann und eine Frau treffen sich. Sie verlieben sich. Sie heiraten. Sie bekommen ein Kind. Das Kind wacht nachts auf, es schreit. Während irgendwo Flaschen zerschellen und Fenster eingeschlagen werden, fallen die Eltern immer mehr ihrer Erschöpfung anheim, scheint all das Schreckliche, das uns und unseren Planeten bedroht, den Wänden des Kinderzimmers näherzukommen. War es richtig, ein Kind in diese zerrissene Welt zu setzen? Wie können sie es schützen? Die Eltern suchen ihren eigenen und auch den Platz ihres Kindes in einer Welt, die aus den Fugen geraten ist ...

Nina Segal (*1988) nimmt uns in diesem **zeitgenössischen Stück** auf eine Expedition durch Zeit, Raum und Kinderzimmer mit. **Poetisch**, ungeschönt und immer an der Grenze zur Fragilität verhandelt sie mit ihrem Debüt die Bedingungen und den **Terror moderner Elternschaft**: Welches Leben ist erstrebenswert, wenn die Möglichkeiten unendlich scheinen, aber die Erde auseinanderzubrechen droht?



Stefan Faupel

WARTEN AUF GODOT

Samuel Beckett

Deutsch von Elmar Tophoven

Wladimir und Estragon haben einen Auftrag: Sie WARTEN AUF GODOT. Was erst einmal geheimnis- und verheißungsvoll klingt, entpuppt sich schnell als langwieriges Däumchendrehen neben einem einsamen Baum auf einer Landstraße. Dennoch warten sie. Immerhin ließ sich dieser Godot ja bereits mehrmals ankündigen – von wem und für wann eigentlich genau, das wissen sie nicht. Sie vertreiben sich die Wartezeit und lassen Zeit und Leben gleichermaßen an sich vorbeiziehen. Denn besagter Godot könnte ja tatsächlich jeden Augenblick eintreffen und hätten sie dann die Segel bereits gestrichen, würde niemand auf ihn warten ...

Samuel Beckett (1906–1989) schrieb WARTEN AUF GODOT unter den Eindrücken der Nachkriegszeit. Mit seinem **weltberühmten Klassiker** des **absurden Theaters** schuf der **Literaturnobelpreisträger** ein eindringliches und **humoriges** Bild für das Paradoxon, trotz der **Sinnlosigkeit der Existenz** an der Hoffnung auf Veränderung festzuhalten. Das Ende des Wartens bleibt bei Beckett eine Utopie – zumindest, so lange sich der Mensch nicht selbst in die Verantwortung nimmt.

Regie

Krystyn Tuschhoff

Bühnen- & Kostümbild

N.N.

Dramaturgie

Kerstin Car

Premiere 20. Januar 2024

Stadttheater Wilhelmshaven

// 14+

Enthalten in den Abonnements:

P, E, A, C, H, N

sowie VB B/D, F, G



Hannah Sieh

MARIA STUART

Friedrich Schiller

19 Jahre – 19 lange Jahre sitzt Maria Stuart, Königin von Schottland, bereits im englischen Kerker und wartet. Die möglichen Optionen: Freilassung oder Hinrichtung. Und das, obwohl die schottische Königin auf politisches Asyl hoffend eigentlich Zuflucht bei ihrer Cousine Elisabeth I. suchte. Doch Marias Anspruch auf den englischen Thron und Elisabeths steigende Unbeliebtheit führten dazu, dass die englische Königin sie kurzerhand ein- und wegsperren ließ. Als die beiden Frauen aufeinandertreffen, brechen all die verinnerlichteten politischen Konflikte und Intrigen, denen die beiden Zeit ihres Lebens ausgesetzt waren, hervor und die Situation eskaliert ...

Friedrich Schillers (1759–1805) **Trauerspiel** und berühmtestes **Königinnendrama** der **deutschen Klassik** beschreibt vor dem Hintergrund des **Idealismus** die Folgen individuellen und kollektiven Radikalismus und Fanatismus. Es zeigt zwei Frauen, die innerhalb der eingefahrenen, patriarchalen Systeme, denen sie dienten, immer wieder gegeneinander ausgespielt und aufgehetzt wurden. Durch Schillers Suche nach der „schönen Seele“ bleibt es ein zeitloses **Plädoyer für Vernunft, Aufklärung** und ruft dazu auf, sich nicht von Vorurteilen und Hass leiten zu lassen.

Regie

Tim Egloff

Bühnen- & Kostümbild

Cornelia Brey

Dramaturgie

Peter Krauch

Premiere 24. Februar 2024

Stadttheater Wilhelmshaven

// 14+

Enthalten in den Abonnements:

P, E, A, N

sowie VB B/D, F, G



Steffi Baur

ÖL DER ERDE

Ella Hickson

Aus dem Englischen von Lisa Wegener

Als es an der Tür von May und ihrer verarmten Großfamilie klopft, staunt sie nicht schlecht. Ein Vertreter stellt ihnen die bisher größte Errungenschaft der Menschheitsgeschichte vor: die Petroleumlampe. Der nicht-erlöschen-wollende und wärmende Schein der unbekanntenen Lichtquelle zieht May magisch in seinen Bann und so begibt sie sich mit Tochter Amy auf eine episodenhafte Reise durch Jahrhunderte und über Kontinente: Von Cornwall im Jahr 1889 geht es über Teheran 1908 ins Hampstead der 1970er-Jahre und nach Kirkuk im Jahr 2020, um 2051 wieder in Cornwall zu landen, wo sich schließlich zeigt, dass sich das verheißungsvolle Versprechen durch die Endlichkeit der Ressource nicht einlösen lässt ...

Ella Hickson (*1985) zählt zu den renommiertesten **jungen Autor*innen** Großbritanniens. Mit ihrem **hochaktuellen Well-made play** ÖL DER ERDE beleuchtet sie variations-, facettenreich und im Schnelldurchlauf die **gesellschaftspolitischen** Folgen und zivilisatorischen Entwicklungen, die mit der Ressource Öl einhergehen und wirft die drängende Frage auf, was eigentlich passieren wird, wenn wir diesen kostbaren Rohstoff aufgebraucht haben werden.

Regie

Robert Teufel

Bühnen- & Kostümbild

Friederike Meisel

Dramaturgie

Kerstin Car

Premiere 9. März 2024

Stadtheater Wilhelmshaven

// 15+

Enthalten in den Abonnements:

P, E, A

sowie VB D, G



Ramona Marx

THE PARTY

Sally Potter

Deutsch von Frank Heibert

Um ihre Nominierung als Gesundheitsministerin im Schattenkabinett gebühlich zu feiern, schmeißen Janet und ihr Ehemann Bill eine gediegene Party. Solange Janet noch Häppchen zubereitet, gibt Bill den DJ, während nach und nach die Gäste eintrudeln. Janets langjährige Freundin April hat ihren spirituell angehauchten Partner Gottfried im Schlepptau – mit dem sie allerdings gerade in Trennung lebt. Universitätsprofessorin Martha und Lebensgefährtin Jinny sind genauso mit von der Partie wie Banker Tom, Ehemann von Janets Kollegin Marianne. Doch was als kultivierte Party beginnt, entwickelt sich sehr bald zu einem bissigen Enthüllungsdrama, das die Beziehungen der Gäste ordentlich durcheinanderwirbelt ...

Sally Potter (*1949), Autorin des gleichnamigen **Kinoerfolgs**, überarbeitete ihr Drehbuch für die Bühne und beschert uns mit ihrer **Filmadaption** THE PARTY einen, mit subtilem **britischen Humor** gespickten, Blick hinter die bourgeoise Fassade des linksliberalen Bürgertums, bei dem, changierend zwischen Boshaftigkeit und **Unterhaltung**, die Lebens- und Liebeslügen der feinen Gesellschaft höchst amüsant aufgedeckt werden.

Regie

Jochen Strauch

Bühnen- & Kostümbild

Michael Lindner

Dramaturgie

Peter Krauch

Premiere 13. April 2024
Stadttheater Wilhelmshaven

// 14+

Enthalten in den Abonnements:
P, E, A, C, H
sowie VB B/D, F, G



Deutsches
Marinemuseum
Wilhelmshaven



www.marinemuseum.de

Täglich geöffnet | Südstrand 125 | 26382 Wilhelmshaven | 04421 400840 | info@marinemuseum.de

GASTSPIELE



B Ü H N E

L A N D E S



「Große
Klein
Kunst」

Foto: © Carolin Windel

CAROLIN FORTENBACHER

**Caro Fortenbachers
„ABBA macht glücklich“**

「Große
Klein
Kunst」

Kulturschnittmenge
Landesbühne & Pumpwerk

Niemand kann es so wie sie: Fünf Jahre lang stand Carolin Fortenbacher in 1200 Shows auf der Bühne des Hamburger Operettenhauses und verkörperte die Donna in der deutschen Originalversion des ABBA-Musicals „Mamma Mia!“ wie keine zweite. Björn Ulvaeus höchstpersönlich hat die Songs mit ihr erarbeitet, der Erfolg bei Presse und Publikum war überwältigend. Das Live-Album erreichte Platin-Status und wurde mit der Goldenen Stimmgabel ausgezeichnet.

Nach zehn Jahren, vier erfolgreichen Soloalben und zahllosen Konzert- und Theaterabenden widmet sie sich der schwedischen Supergruppe auf ihre ganz eigene Art und Weise. Mit ihrer Band – Ania Strass am Cello, Achim Rafain am Bass und Mirko Michalzik an der Gitarre und am Mikrofon – streift sie durch ihre ganz persönliche „Mamma Mia!“-Geschichte. Intim und unplugged, aber mit dem richtigen Groove und natürlich einem gehörigen Augenzwinkern!

23. September 2023

Stadtheater Wilhelmshaven

Enthalten in den Abonnements:
E, VB D



「Große
Klein
Kunst」

Foto: © FritzMeffert.de

ELBTONAL PERCUSSION & CHRISTIAN BRÜCKNER

「Große
Klein
Kunst」

Kulturschnittmenge
Landesbühne & Pumpwerk

Moby Dick

Musikalische Lesung

17. November 2023

Stadtheater Wilhelmshaven

Enthalten in den Abonnements:

E, VB B/D

„Moby Dick“ ist ein Klassiker der Weltliteratur. 1851 von dem amerikanischen Schriftsteller Herman Melville veröffentlicht, erzählt er die Geschichte von Kapitän Ahab und seiner Jagd auf den weißen Wal, getrieben von der Sucht nach Rache und Vergeltung, die immer wieder unterbrochen wird von Ausflügen in die Philosophie, Wissenschaft, Kunstgeschichte und Mythologie. Was ursprünglich für eine Hörbuchpräsentation entstand, ist mittlerweile ein erfolgreiches Konzertprogramm: „Moby Dick“, gelesen von Christian Brückner, der deutschen Synchronstimme Robert De Niro, und musikalisch bebildert von Elbtional Percussion. Das Schlagwerk-Quartett komplettiert das „Kopfkino“ mit Dynamik und Dramatik. Perkussive und spannungsgeladene Elemente treffen auf musikalischen Minimalismus, der den Stillstand und die Ödnis auf dem Meer vergegenwärtigt – und die lähmende Skepsis der Mannschaft ihrem Kapitän gegenüber, der lange Zeit nur auf nächtlichen Spaziergängen durch das Klopfen seines Holzbeins wahrzunehmen ist.

Foto: © Matthias Bothor | photoselection





Foto: © René Lohse

TIM FISCHER

「Große
Klein
Kunst」

Kulturschnittmenge
Landesbühne & Pumpwerk

Glücklich

Begleitet am Flügel
von Thomas Dörschel

15. März 2024

Stadtheater Wilhelmshaven

Enthalten in den Abonnements:
E, VB B/D

Tim Fischer und sein Pianist Thomas Dörschel haben eine neue Auswahl an Liedern und Chansons zusammengestellt und wollen damit vor allem eines – ihr Publikum glücklich machen. Ein zeitloser Abend mit den schönsten Chansonperlen lässt einmal mehr diese wunderbare Magie entstehen, die noch lange nach Verlassen des Theaters in uns nachhallt – „Glücklich“!

„Man mag sich gar nicht satt hören an den vielen Facetten, die diese Stimme zu bieten hat. Sie kann zetern, sie kann hauchen, sie schmeichelt sich in den Gehörgang, dann wieder lässt Tim Fischer seine Kehle aber auch gnadenlos knattern wie ein Maschinengewehr. Der Mann ist seit Jahren ein Fixstern des deutschen Chanson.“

(NRZ, 07.12.2016)

„Tim Fischer zieht durch Gemütszustände wie andere durch die Fernsehprogramme. Nur: Bei seinen Geschichten bleibt man eben hängen. Wirklich ergreifend ist es, dem großen Chansonnier beim Wechselspiel live zuzusehen.“

(Barbara, Ausgabe 1/2017)

ALBERS AHOI!

Zwischen Hamburg und Haiti

Variété

「Große
Klein
Kunst」 Kulturschnittmenge
Landesbühne & Pumpwerk

Auf den Bühnen zwischen Sylt und Salzburg sorgt Albers Ahoi! musikalisch seit 2015 für generationsübergreifende Begeisterung. Natürlich hat das Quintett die sturmerprobten Klassiker ihres Namensgebers Hans Albers mit an Bord. Genauso leidenschaftlich interpretieren die Fünf Lieder von Heidi Kabel und Chansons von Jacques Brel. Von den Socken hauen die Arrangements, mit denen die jungen Kerle maritimes Liedgut interpretieren. Es wird auf Flaschen und der XL-Tuba geblasen, es ertönen Klezmerklänge und Balkan-Beats.

Auf großer Fahrt zwischen Hamburg und Haiti begegnen der Crew kuriose Gestalten mit sagenhaften Talenten: Eine exotische Lebedame, die sich so verbiegen kann, dass es dem Publikum den Atem raubt. Das schöne Paar, das dort, wo der Leuchtturm steht, die zauberhafteste Hand-auf-Hand-Akrobatik zeigt, die die Welt je gesehen hat. Dann ist da auch die Hula-Hoop-Lady, das Herz von St. Pauli, an der einfach alles himmlisch rund und bunt ist. Wie gut, dass Smutje Scholle zwischendurch für Ordnung sorgt, auch wenn er viel lieber mit allem jongliert, was ihm in die Finger kommt. Diese Show ist wild wie ein Sturm, aufregend wie eine Nacht auf der Reeperbahn und romantisch wie der Sonnenuntergang auf Haiti. Willkommen an Bord, willkommen bei der Albers Ahoi!-Variété-Show!

28. April 2024

Stadttheater Wilhelmshaven

Enthalten im Abo C



Foto: © Lisa Krauer

「Große
Klein
Kunst」



Foto: © Boris Schlienz

THE REAL COMEDIAN HARMONISTS



Unter dem neuen Label „Landesbühne Specials“ präsentiert die Landesbühne ab dieser Spielzeit ausgesuchte Gastspiele. Diese Angebote gibt es ausschließlich im freien Verkauf – sichern Sie sich rechtzeitig Ihre Plätze!

Reisen Sie mit The Real Comedian Harmonists zurück in die goldenen 20er-Jahre! Die fünf Gesangsartisten um den Pianisten Florian Fries lassen als perfekte Doubles ihre weltberühmten Vorbilder wieder auferstehen.

Rhythmisch präzise und mit flottem Mundwerk präsentiert das Gesangsensemble Welthits wie „Veronika, der Lenz ist da!“, „Schöne Isabella aus Kastilien“ oder „Mein kleiner grüner Kaktus“ in anspruchsvoller Close Harmony. Das von der Presse vielgelobte Ensemble besticht dabei gleichermaßen mit Witz und Charme wie mit erstklassiger musikalischer Qualität.

Das Publikum erwartet ein musikalischer Hochgenuss für die Ohren und amüsante Choreografien für die Augen, eingebettet in die ergreifende Erzählung über den schicksalsschweren Werdegang der ersten Boygroup der Welt!

Comedian Harmonists in Concert

20. April 2024

Stadtheater Wilhelmshaven

Karten nur im freien Verkauf!

Stadtwerke Wilhelmshaven GmbH

**Doppelter
Badespaß in
Wilhelmshaven**

nautimo Erlebnisbad und Sauna-Paradies mit Spa
Freibad Nord Sommerbadespaß im Freien



Ihr zuverlässiger Mineralöllieferant!

Wir versorgen private und
gewerbliche Endverbraucher mit

Heizöl - Diesel - Ottokraftstoffe -
Gasöl - Schmierstoffe - AdBlue

Wir sorgen für eine schnelle, saubere und
pünktliche Lieferung unserer Produkte mit
unserem gut ausgebildeten Personal und
moderner Fahrzeug- und Tanktechnik.

An der Junkerei 58
26389 Wilhelmshaven



Tel. (04421) 201821
www.kruseoel.de

**IHR BMW PARTNER
VOR ORT.**



Freude am Fahren



FreeseGruppe

Freese in Wilhelmshaven

An der Junkerei 6
26389 Wilhelmshaven
Tel. 04421 300300-0
www.freese-gruppe.de



bmwfreesegruppe



BMW Freese-Gruppe

Gönnen Sie sich einen

Kulissenwechsel!

Mit hochwertigen Wandfarben,
Tapeten, Bodenbelägen und
exzellenten Malerarbeiten von



Nietiedt

Nietiedt-Gruppe

Zum Ölhafen 6 · 26384 Wilhelmshaven · Telefon: 0 44 21 30 04 - 00
info@nietiedt.com · www.nietiedt.com

ANGEBOTE & FORMATE



LANDES

BÜHNEN





Gregor Scheil

DA GEHT NOCH MEHR!

NEUE FORMATE!

KANTINE – UND, WIE WAR ICH?

Die Schwester der TrashKantine ist geboren! Lassen Sie uns zusammen auf das Erlebte anstoßen! Mit Caroline Wybraniec und Gästen – weitere Informationen auf Seite 18/19 im Wendeheft bei der Julabü.

VORHANG ZU UND ALLE FRAGEN OFFEN

Frei nach diesem Motto laden wir zum regen Austausch und freuen uns auf offene Gespräche über alle Landesbühnen-Themen, die Sie und uns interessieren – Intendant, Oberspielleiter, Dramaturgie u.a. laden ins TheOs!

LBNN GOES ...

Die Landesbühne tut das, was ihr Auftrag ist: Wir verlassen unser Haupthaus und schlagen unsere Zelte in Ihrer Nachbarschaft auf. Gesellige und diskursfreudige Abende zu immer neuen Theaterthemen mit wechselnder Besetzung.
PS: Vielleicht auch in Ihrer Eckkneipe – oder im Spielgebiet!

PUBLIKUMSGESPRÄCHE

Zu ausgewählten Stücken des Abendspielplans bieten wir im Anschluss an die Vorstellungen Nachgespräche mit Dramaturgie, Ensemble und ggf. Regie an.



Johannes Simons

AUßERDEM IM REPERTOIRE:

ROTER SALON

Ausgesuchte Kleinkunstabende im Oberen Foyer. Eintritt 6 €
Mit freundlicher Unterstützung durch die Buchhandlung Ludwig

TRASH KANTINE

Ungeprobt, unberechenbar und unbedingt sehenswert – denn hier machen wir alles, nur keine Kunst! Kantine, Eintritt frei.
Mit freundlicher Unterstützung durch die Buchhandlung Ludwig

ÖFFENTLICHE HAUPTPROBEN

Für 10 € können Sie bei begrenzter Sitzplatzkapazität die (fast schon) fertige Inszenierung bereits vor allen anderen sehen. Immer donnerstags vor der Premiere um 19.00 Uhr. Gilt nur für Stadttheaterproduktionen.

DRAMATURGISCHE EINFÜHRUNGEN

15 Minuten vor Beginn der Vorstellung live im Oberen Foyer oder zum An- und Nachhören auf unserer Homepage.

PREMIERENGESPRÄCHE / PREMIERENINTERVIEWS

Premierengespräche mit den Regieteams immer am Premierenabend um 19.30 Uhr im Oberen Foyer oder vorab als Video-Kurzinterview auf unserer Homepage.

PREMIERENFEIER

Feiern Sie mit uns die Premieren im Stadttheater im Unteren Foyer – inklusive Vorstellung des Ensembles durch den Intendanten.



Joshua Arndt #julabü_whv

THEATERKIRCHE

Kultur meets Theologie! Wir betrachten gemeinsam soziokulturelle, gesellschaftliche und theologische Aspekte ausgewählter Inszenierungen. Eintritt frei.

Eine Kooperation mit der Christus- und Garnison- und der Heppenser Kirche

THEATERFÜHRUNGEN

Gruppen ab 10 Personen: marketing@landesbuehne-nord.de, Anmeldungen für Schulklassen: 04421.9401-49; Kosten: 5 € pro Person (ermäßigt: 3 €)

Die Theaterführung ist leider nicht barrierefrei!

DAS ROTE SOFA

Exklusive Lesungen für geladene Gäste und starpac-Kund*innen mit Schauspieler*innen der Landesbühne in der Sparkasse Wilhelmshaven.

Eine Kooperation mit der Sparkasse Wilhelmshaven

LAMPENFIEBER BEI RADIO JADE

Aktuelle Neuigkeiten aus dem Theater, Interviews u.v.a.m. – an jedem ersten Montag des Monats immer um 18.00 Uhr im Bürgerfunk von Radio Jade 87,8.

OPERNFAHRTEN

Opernfans fahren ins Oldenburgische Staatstheater, ins Theater Bremen und ins Stadttheater Bremerhaven. Infos, Termine und Anmeldungen: VHS Wilhelmshaven, 04421.16-4000, info@vhs-whv.de

Eine Kooperation mit der Volkshochschule und der Volksbühne Wilhelmshaven

Alle Termine und Infos zu unseren Angeboten unter www.landesbuehne-nord.de!



Gisa Stösi #julabü_wkv

EINEN HABEN WIR NOCH:

WIE ES EUCH GEFÄLLT

Eine Kooperation mit „die bagage“

Sie wollten schon immer einmal einen Shakespeare erleben, aber allein schon die Anzahl der Figuren treibt Ihnen Schweiß auf die Stirn? Wir haben die Lösung! Oder besser gesagt: Jeffrey von Laun hat sie, denn er stürzt sich ins Abenteuer und gibt WIE ES EUCH GEFÄLLT als Ein-Mann-Stück – und haucht den unterschiedlichsten Charakteren dieser beliebten Komödie von William Shakespeare neues Leben ein. Zusammen mit Regisseur Frank Fuhrmann knüpft Jeffrey von Laun an die uralte Tradition des Geschichtenerzählens an und serviert Ihnen eine rasante und unterhaltsame Neuauflage des elisabethanischen Klassikers.

„Sehr zum Vergnügen der Gäste, die die Situationskomik gerne mal mit Zwischenapplaus belohnten oder auch nach Aufforderung mit Spaß an der Sache mitmachen ... ansonsten durfte sich jeder im Publikum entspannt zurücklehnen und sich zurückversetzt fühlen in frühere Zeiten. Als man noch Geschichten erzählte und ausschmückte, der Phantasie noch viel Platz eingeräumt wurde.“

(Ostfriesischer Kurier, 22.11.2021)

Buchungen für Veranstalter*innen bei simone.luecke@landesbuehne-nord.de bzw. unter 04421.9401-27!



Foto: © Vasilios Zavrakis



Stadtrundfahrten
 Ausflugsverkehr
 Studienfahrten
 Omnibusvermietung
 Eigenes Reiseprogramm
 Überlandlinie WHV-Wiesmoor



Dodoweg 3
 26386 Wilhelmshaven
 Telefon: 04421-84360 / Fax: 04421-87239 / Internet: www.fass-reisen.de





Die Nord-West Oelleitung GmbH ist Deutschlands größter und bedeutendster Rohölumschlagplatz, der Knotenpunkt für Umschlag, Lagerung und Durchleitung. Bei uns erwarten Dich wechselnde Herausforderungen und ein breit gefächertes Aufgabengebiet in einem interessanten mittelständischen Unternehmen mit persönlichem Charakter.

Starte bei uns Deine Ausbildung als:

- ▶ **Fachinformatiker für Systemintegration (m/w/d)**
- ▶ **Kaufmann für Büromanagement (m/w/d)**
- ▶ **Mechatroniker (m/w/d)**

Details über unsere Ausbildungsberufe findest Du auf www.nwowhv.de/karriere.

Wir sind gespannt auf Deine Online-Bewerbung!



Sicher.
Verlässlich.
Relevant.



Umschlag · Lagerung · Durchleitung



Nord-West Oelleitung

Nord-West Oelleitung GmbH
Personalabteilung
Zum Ölhafen 207 · 26384 Wilhelmshaven
Tel. 04421 62-316 · www.nwowhv.de



Aurich, Stadthalle Aurich

441 Plätze

Veranstalter: Stadt Aurich

Tel. 04941.12-3322 / Fax 04941.12-553322

E-Mail: kultur@stadt.aurich.de

www.stadthalle-aurich.de



Esens, Theater in der Theodor-Thomas-Halle

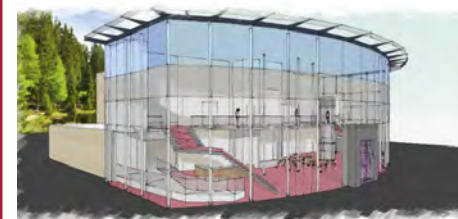
333 Plätze

Veranstalter: Kulturamt Esens

Tel. 04971.206-42 / Fax 04971.206-61

E-Mail: brigitte.emken@esens.de

www.esens-kulturell.de



Emden, Festspielhaus am Wall

(voraussichtliche Eröffnung im September 2023)

588 Plätze

Veranstalter: [kulturevents emden](http://kulturevents-empden.de)

Tel. 04921.87-1266 (VVK) / Fax 04921.87-1267

E-Mail: tickets@kulturevents-empden.de

www.kulturevents-empden.de



Jever, Theater Am Dannhalm

352 Plätze

Veranstalter: Stadt Jever

Tel. 04461.939-265 oder -261

Fax 04461.939-260

E-Mail: kultur@stadt-jever.de



DAS **HKE-TEAM** IHR OBJEKTBETREUER

Hausmeisterservice
Straßenwoche und
Winterdienst
Reinigungsdienst
Grünanlagenpflege

☎ 04421 48 20 560

📍 Ahmstraße 3, 26382 WHV

✉ info@hke-team.de

🌐 www.hke-team.de



Leer, Theater an der Blinke 743 Plätze

Veranstalter: Stadt Leer – Fachdienst Kultur
Infos und Abos: Tel. 0491.9782-242 / E-Mail: kultur@
leer.de / Vorverkauf Tickets: Bürgerbüro der Stadt
Leer, Schmiedestraße 7, Tel. 0491.9782-500 / Tourist-
Information, Ledastraße 10, Tel. 0491.9196-960 / OZ
Media Store Leer, Mühlenstraße 57, Tel. 0491.928250 /
Tickets online: www.reservix.de



Norderney, Kurtheater

341 Plätze
Veranstalter: Staatsbad Norderney GmbH
Tel. 04932.891-490
www.norderney.de
E-Mail: kurtheater@norderney.de



Norden, Theater Norden

460 Plätze
Veranstalter: Kreisvolkshochschule Norden gGmbH
und Stadt Norden
Tel. 04931.1870-123 / Fax 04931.924-104
www.kvhs-norden.de / E-Mail: info@kvhs-norden.de



Papenburg, Forum Alte Werft

239 Plätze (Stadhalle 761 Plätze)
Veranstalter: Papenburg Kultur
Vorverkauf: Ölmühlenweg 7, Papenburg
Tel. 04961.82-307
E-Mail: kultur@papenburg.de
www.papenburg-kultur.de



**10.000 m²
Kompetenz
in Mode + Sport**

**INTERSPORT[®]
LEFFERS**

Leffers GmbH • Bahnhofstr. 22 • WHV
www.leffers-sport.de

Leffers
Das Modehaus in Wilhelmshaven.

Gebr. Leffers GmbH & Co. KG • Marktstr. 74 - 84 • WHV
www.leffers-mode.de



Vechta, Metropol-Theater

272 Plätze

Veranstalter: Stadt Vechta

Tel. 04441.886-1303

www.vechta.de / E-Mail: kultur@vechta.de



Wilhelmshaven, Stadttheater & TheOs

513 & 99 Plätze

Abos und Vorverkauf: Tel. 04421.9401-15

E-Mail: service.center@landesbuehne-nord.de

www.landesbuehne-nord.de



Weener, Theatersaal in der Oberschule 291 Plätze

Veranstalter: Stadt Weener / Organisation: „Freundes-
kreis Landesbühne im Rheiderland“

Abos und Vorverkauf bis 14 Tage vorher: Tel.

04951.1315 (Elise Seeringer, bernd.seeringer@t-online.
de, Suidbroekstr. 20, Weener)

Vorverkauf ab 14 Tage vorher: Tel. 04951.2219

(Klibo Buch & Büro, Weener)



Wittmund, Aula Brandenburger Straße

271 Plätze

Veranstalter: Stadt Wittmund

Abos und Vorverkauf: Tel. 04462.983216

E-Mail: uta.rodewald@stadt.wittmund.de

Bernd will nicht

nur ein schönes Zuhause.

Er will die passende
Wohnung in
jeder Lebenslage.



Lebenslang wohnen.
Flexibel umziehen.

SPAR  **BAU**
WOHNUNGSBAUGENOSSENSCHAFT
... gewohnt besser!

VORVERKAUF & SERVICE
PREISE
ABONNEMENTS
(WILHELMSHAVEN)



LANDES

B
U
H
N
E

HERZLICH WILLKOMMEN!

Dieser Abschnitt richtet sich an unser Publikum in Wilhelmshaven.

Im Spielgebiet wenden Sie sich bitte an Ihre Veranstalter*innen vor Ort.
Ihre Anlaufstellen und Kontakte finden Sie ab Seite 59 unter „12 x Landesbühne“.

PERSÖNLICHER KONTAKT

Service-Center der Landesbühne, Virchowstraße 44, 26382 Wilhelmshaven
Telefon: 04421.9401-15 | E-Mail: service.center@landesbuehne-nord.de

ÖFFNUNGSZEITEN

Montag bis Freitag von 9.00 bis 16.00 Uhr | Samstag von 11.00 bis 13.00 Uhr

Während der Schulferien abweichende Öffnungszeiten.

Kurzfristige Änderungen möglich, bitte informieren Sie sich unter www.landesbuehne-nord.de.

VORVERKAUF

Hinweise zu Ihren Tickets im freien Verkauf:

- Unter www.landesbuehne-nord.de erhalten Sie Tickets *Print@Home* oder digital für Ihr Smartphone Wallet.
- Nutzen Sie VVK-Stellen wie z.B. Tourist-Infos oder Reisebüros.
- Die Abendkasse hat im Stadttheater Wilhelmshaven eine Stunde, im TheOs eine halbe Stunde vor Vorstellungsbeginn geöffnet (ggf. abweichend, Ankündigungen beachten. Die Abendkasse ist telefonisch nicht erreichbar!).
- Reservierte Karten müssen innerhalb von fünf Tagen abgeholt werden.
- **Karten im freien Verkauf sind von der Rückgabe ausgeschlossen!**

SERVICE

MOBILE HÖRVERSTÄRKUNG AUF ALLEN PLÄTZEN IM STADTTHEATER

Damit Ihnen nichts entgeht, erhalten Sie gegen eine Gebühr von 3 € und ein Pfand an der Garderobe mobile Empfänger. Bitte wenden Sie sich an unser Einlasspersonal für weitere Informationen.

PARKPLÄTZE

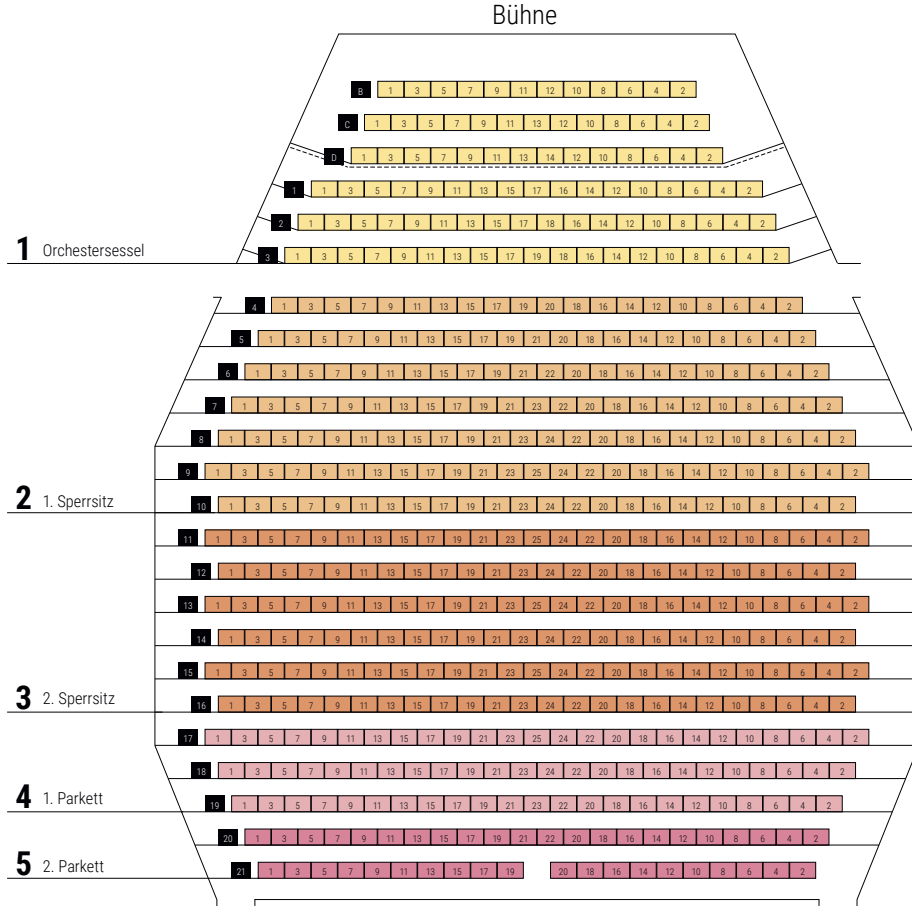
Für Besucher*innen des Stadttheaters Wilhelmshaven sind die Parkplätze der Sparkasse in der Parkstraße ab 19.00 Uhr kostenfrei. Ebenso parken Sie täglich ab 18.00 Uhr kostenlos auf dem Parkplatz der Volksbank in der Peterstraße. Zum Öffnen der Schranken ist eine beliebige EC-Karte erforderlich.

Am TheOs Wilhelmshaven steht an der Weserstraße (neben dem Küstenmuseum) ein beschränkter Parkplatz für 1 € pro Tag zur Verfügung.

IMMER EINE GUTE IDEE: GESCHENKGUTSCHEINE

Verschenken Sie einen oder mehrere Theaterabende Ihrer Wahl – unterhaltsam für Sie, Ihre Familie und Ihre Freund*innen!
Erhältlich im Service-Center: 04421.9401-15

Der Vorverkauf für Wilhelmshaven startet am 3. Juli 2023!



Saalplan Stadttheater Wilhelmshaven

PREISE 2023/2024 (WILHELMSHAVEN)

Landesbühne, Stadttheater Wilhelmshaven

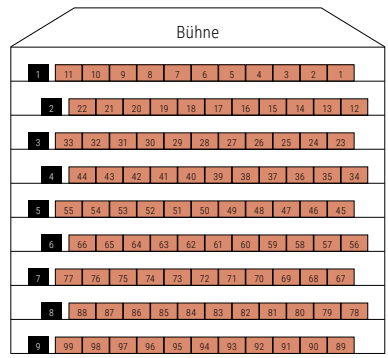
1 31,10 €	2 28,70 €	3 26,00 €	4 22 €	5 16,30 €
-----------	-----------	-----------	--------	-----------

Große Kleinkunst, Stadttheater Wilhelmshaven

1 33,30 €	2 31,10 €	3 28,60 €	4 24,60 €	5 18,70 €
-----------	-----------	-----------	-----------	-----------

Weihnachtsmärchen, Stadttheater Wilhelmshaven

1 10,00 €	2 9,00 €	3 8,50 €
-----------	----------	----------



Saalplan TheOs Wilhelmshaven

Studienstücke im TheOs
Am Großen Hafen 1, Wilhelmshaven
Auf allen Plätzen 17,50 €, erm. 8,75 €

Julabü im TheOs
Am Großen Hafen 1, Wilhelmshaven
Auf allen Plätzen 14,60 €, erm. 7,30 €

Gruppenpreis 20 % Ermäßigung
gültig ab 10 Personen

Klassenrabatt ab 10 Schüler*innen:
Stadttheater 9,40€
Im TheOs gelten die ermäßigten Preise.

BESONDERHEITEN

SONDERPREISE UND ZUSCHLÄGE

Das Stück für die Kleinsten, den Jugendclub und die Bürgerbühne sehen Sie für 8 €, ermäßigt 4 € (Kinder- und Youngstersclub: Einheitspreis 3 €).

Besuchen Sie die Sonntagsvorstellungen im Stadttheater Wilhelmshaven und sparen Sie bis zu 5,90 € pro Karte.

Bei Inszenierungen mit Live-Musik erheben wir einen Zuschlag von 2,30 €, sowie an Weihnachten und Silvester einen Zuschlag von 5,60 bis 8,60 € – je nach Preisgruppe.

ERMÄßIGUNGEN

Schüler*innen, Studierende und Arbeitslose erhalten gegen Vorlage des Ausweises 50 % Ermäßigung, Inhaber*innen eines Schwerbehindertenausweises bekommen 20 % Ermäßigung auf Vorstellungen der Landesbühne und auf Gastspiele.

Mit einer EhrenamtsCard erhalten Sie 20 % Ermäßigung auf Vorstellungen der Landesbühne.

FLATRATE FÜR STUDIERENDE DER JADE HOCHSCHULE

Gegen Vorlage des Studierendenausweises der Jade Hochschule ist es möglich, ab drei Tage vor der jeweiligen Aufführung kostenlose Eintrittskarten und an Premierenabenden ab 15 Minuten vor Vorstellungsbeginn kostenlose Last-Minute-Tickets zu erhalten.

Von der Flatrate ausgenommen sind Rote Salons und Gastspiele – hier gibt es einen Rabatt von 50 %.

ABONNEMENTS (WILHELMSHAVEN)

„WELCHER THEATERTYP BIN ICH EIGENTLICH?“

Haben Sie schon mal über Ihre Theatergewohnheiten nachgedacht? Vielleicht würden Sie sogar öfter ins Theater gehen – werden im Alltag aber immer wieder abgelenkt? Oder Sie fragen sich, wozu ein Theater-Abonnement gut sein sollte? Wir wollen uns das mal gemeinsam anschauen:

GELEGENHEITSBESUCHER*INNEN ...

... gehen nur ab und zu ins Theater, bleiben gerne unabhängig und buchen ihre Tickets spontan online oder gehen an die Abendkasse. Ergo: Sie brauchen kein Abonnement.

THEATERINTERESSIERTE ...

... gehen mehrmals pro Spielzeit ins Theater, möchten jedoch spontan entscheiden, welche Vorstellungen sie besuchen. Dann wäre eine **TheaterCard**, ein **Six-Pack** oder das **TheOs^{hoch 4}** eine Möglichkeit, Geld zu sparen und vielleicht noch die eine oder andere Veranstaltung zusätzlich zu besuchen – siehe Seite 74/75!

THEATERFANS ...

... gehen sehr gerne regelmäßig ins Theater und bevorzugen das Gefühl ihres „eigenen“ Sitzplatzes. Und sie wissen gerne langfristig im Voraus, wann welche Aufführungen geplant sind. Gelegentlich wollen sie mal tauschen – gegen eine Gebühr von 1,50 € kein Problem: Dann ist das **klassische Stammplatzabo** die beste Option, siehe Seite 76/77!

UNSERE FLEXIBLEN SPARANGEBOTE

WAHLABOS

Six-Pack, Junior-Six-Pack und TheOs^{hoch 4} – so heißen unsere Wahlabos, und sie sind so flexibel, wie Sie es sich wünschen: Sie erwerben ein Gutscheineheft und setzen Ihre Gutscheine ein, wann und wie es Ihnen beliebt (Premieren ausgenommen). *Wichtig: Tauschen Sie Ihre Gutscheine rechtzeitig gegen Theaterkarten ein!*



SIX-PACK (WAHLABO)

1 149,30 € 2 137,75 € 3 124,80 € 4 105,60 € 5 78,25 €

6 Gutscheine für Vorstellungen der Landesbühne
... *plus* eine zusätzliche Freikarte für eine Aufführung im TheOs

JUNIOR-SIX-PACK (WAHLABO)

Alle Platzgruppen 48,80 € – für Schüler*innen und Studierende

6 Gutscheine für Vorstellungen der Landesbühne

THEOS^{HOCH 4} (WAHLABO)

Das Abo für alle TheOs-Fans: nur 51 €

Gutscheine für 3 Vorstellungen der Landesbühne und eine Aufführung Ihrer Wahl der Julabü im TheOs

THEATER CARD (RABATTKARTE)

Ihre persönliche Rabattkarte zum einmaligen Preis von 66,10 €

50 % Rabatt auf alle Angebote der Landesbühne in Wilhelmshaven, inklusive Premieren, Große KleinKunst und Roter Salon – gilt jeweils für eine Spielzeit und lohnt sich schon ab dem fünften Besuch!
(Beispiel: 5x Stadttheater Wilhelmshaven in Preiskategorie 2 = Ersparnis 7,65 €)

Lehrer*innen aufgepasst: Es gibt auch ein Klassenabo!

Die Stücke THE ADDAMS FAMILY, ANFANG UND ENDE DES ANTHROPOZÄNS, WOYZECK, DAS GESETZ DER SCHWERKRAFT und MARIA STUART sowie ein weiteres Stück nach Wahl sind im Klassenabo für 41,40 € erhältlich!

Infos am Service-Center: 04421.9401-15

DER ABO-KLASSIKER

STAMMPLATZABOS

Das „klassische“ Abo für alle, die feste Sitzplätze und feste Termine bevorzugen – Sie genießen einen Preisvorteil von bis zu 30 % gegenüber dem Einzelpreis und darüber hinaus Rabatte auf weitere Landesbühnen-Aufführungen, die in Ihrem Abo nicht enthalten sind. Und Ihren Abo-Ausweis können Sie sogar an Freund*innen weitergeben.



PREMIEREN-ABO (ABO P)

1 254,20 €	2 234,75 €	3 212,90 €	4 180,50 €	5 134,35 €
------------	------------	------------	------------	------------

9x in die Premiere – Infos über den QR-Code oder www.landesbuehne-nord.de

GROSSES ABO (ABO E)

1 268,20 €	2 248,40 €	3 226,15 €	4 192,55 €	5 144,25 €
------------	------------	------------	------------	------------

12x ins Theater – Infos über den QR-Code oder www.landesbuehne-nord.de

KLEINES ABO (ABO A)

1 188,90 €	2 174,50 €	3 158,30 €	4 134,30 €	5 100,10 €
------------	------------	------------	------------	------------

8x ins Theater – Infos über den QR-Code oder www.landesbuehne-nord.de

MONTAGS-ABO (ABO C)

1 167,25 €	2 155,20 €	3 140,75 €	4 119,75 €	5 89,70 €
------------	------------	------------	------------	-----------

7x ins Theater – Infos über den QR-Code oder www.landesbuehne-nord.de

SONNTAGS-ABO (ABO N)

1 123,25 €	2 111,25 €	3 100,70 €	4 80,55 €	5 53,20 €
------------	------------	------------	-----------	-----------

6x am Sonntagnachmittag ins Theater –
Infos über den QR-Code oder www.landesbuehne-nord.de

Zu jedem dieser Abonnements erhalten Sie zusätzlich eine Freikarte für eine Vorstellung Ihrer Wahl im TheOs Wilhelmshaven!

KLEINGEDRUCKTES

ABO KAUFEN Schließen Sie Ihr Abo schriftlich, telefonisch oder persönlich im Service-Center ab. Das Abo gilt für mindestens eine Spielzeit. Bei Verlust von Abo- bzw. Geschenkgutscheinen wird kein Ersatz geleistet. Der genaue Wortlaut der Entgeltordnung kann im Service-Center eingesehen werden. Bitte teilen Sie Adressänderungen umgehend dem Service-Center mit.

ABO ÜBERTRAGEN Die Abo-Ausweise und Abo-Gutscheine sind übertragbar. Inhaber*innen der Abos übernehmen die Haftung für die Bezahlung.

ABO VERLÄNGERN Ihr Abo und Ihre TheaterCard verlängern sich automatisch um eine weitere Spielzeit, wenn bis zum 31. Mai der laufenden Saison keine schriftliche Kündigung im Service-Center eingegangen ist. Nach Ablauf der zweiten Spielzeit und bei nicht-rechtzeitiger Kündigung verlängert sich das Vertragsverhältnis unbefristet und kann ab der dritten Spielzeit jederzeit mit einer Frist von einem Monat schriftlich gekündigt werden.

RATENZAHLUNG Sie können Ihr Abo auch in Raten zahlen. Stammplatz-Abo N und Six-Pack: drei Raten im September, Oktober, November eines Jahres (fällig am 15. des Monats). Stammplatz-Abos P / E / A / C: vier Raten im September, Oktober, November, Dezember eines Jahres (fällig am 15. des Monats). Bei Nichteinhaltung eines Termins wird sofort der Restbetrag fällig. Bitte überweisen Sie den Abobetrag bzw. die Raten unter Angabe Ihrer Kunden- und Rechnungsnummer auf unser Konto bei der Sparkasse Wilhelmshaven, IBAN: DE86 2825 0110 0002 1857 59, BIC: BRLADE21WHV. Nutzen Sie auch gerne unser SEPA-Basislastschriftverfahren. Hierzu benötigen wir von Ihnen lediglich eine unterschriebene Einzugsermächtigung.

DATENSCHUTZ Personenbezogene Daten unserer Kund*innen werden im Rahmen der Geschäftsbedingungen nach den Bestimmungen des Bundesdatenschutzgesetzes gespeichert und verarbeitet. Informationen gemäß der DSGVO unter: www.landesbuehne-nord.de/datenschutzerklaerung

Volksbühne Wilhelmshaven e.V.

gegründet 1921



Mit uns haben Sie immer Theater!

Infos unter www.volksbuehne-wilhelmshaven.de oder
Tel. 04421.41716

Öffnungszeiten des Service-Schalters im Stadttheater, Virchowstr. 44:
Mo., 15.00–16.00 Uhr / Mi., 11.00–13.00 Uhr

SCHMIDT+BERNER

Lösungen im Bereich der Bürotechnik

Mellumstr. 15 - 26125 Oldenburg
Tel. 0441 / 361332-0 - www.schmidt-berner.de



Wahre Schönheit kommt von Ihnen.

Mund-, Kiefer- und Gesichtschirurgie
plastisch-ästhetische Chirurgie

VEOJADEKLINIK

www.veo-med.com



WILHELMSHAVEN

© Fiedels - stock.adobe.com

**+++ Die perfekte
Brille für
jeden Auftritt! +++**

+++ Seit 85 Jahren +++

7 Mal in der Region und unter
www.brillen-babatz.de

85 JAHRE BRILLEN **babatz**

Es geht um Kunst- und Kulturförderung.

Weil Theater bewegt und Menschen berührt.

Weil's um mehr als Geld geht.

Sparkasse
Wilhelmshaven

FÖRDERVEREIN DER LANDESBÜHNE

„Wir machen
uns gemeinsam
stark für
das Theater
in unserer
Stadt!“



Wir brauchen Sie!

- Sie** sind am Theater in Wilhelmshaven interessiert?
- Sie** möchten das Theater auch finanziell unterstützen?
- Sie** möchten, dass die technische Ausstattung des Hauses verbessert wird?
- Sie** möchten, dass einzelne Inszenierungen gefördert werden?
- Sie** möchten, dass das Theater weiteres Publikum in seinen Bann zieht?
- Sie** möchten, dass der Bildungsauftrag des Theaters mehr Menschen erreicht?
- Sie** möchten aktiv in einem Verein mitarbeiten?

Dann zögern Sie nicht und werden Sie Mitglied bei uns – wir brauchen Sie, um gemeinsam diese und weitere Ziele zu erreichen!

Gerne stehen wir Ihnen für ausführliche Informationen zur Verfügung.

Förderverein der Landesbühne für Wilhelmshaven e.V.
Tel. 04461.915-1620 / Fax 04461.915-1629 / Internet: www.fv-landesbuehne.de
E-Mail: vorstand@fv-landesbuehne.de

Vorstand 1. Vorsitzender: Hans-Wilhelm Berner / 2. Vorsitzende: Astrid Kuchenbuch / Schriftführerin: Gitta Nietiedt / Schatzmeisterin: Susanne Leiting

www.volksbank-jever.de

**Kultur
ist Vielfalt.
Vielfalt ist Leben.**

**Morgen
kann kommen.**

Wir machen den Weg frei.

Wie vielfältig das Leben ist, zeigt sich vor allem in unserem kulturellen Umfeld.

Unser Engagement für die regionale Kultur soll das Leben in der Region durch vielfältige Impulse unterstützen.

Volksbank Jever eG
Die erste Adresse 







majorel

Wir suchen
Kundenberater:in (m/w/d)
in Voll- oder Teilzeit

Erfahre mehr zum Job und über uns:

  **STELLE FRAGEN UNTER**
+49 170 364 3000  [Majorel.wilhelmshaven](https://www.majorel.de)



UNTERWEGS **ZUHAUSE** SEIN
www.hotelhome.de

home



ENSEMBLE 23/24

ABENDSPIELPLAN

Simon Ahlborn, Steffi Baur, Aida-Ira El-Eslambouly, Stefan Faupel, Konstanze Fischer*, Wiktor Grduszek, Sven Heiß, Hannah Jaitner*|**, Ramona Marx, Félicien Moisset*|**, Andreas Möckel, Gregor Scheil**, Hannah Sieh, Johannes Simons, Christoph Sommer, Jeffrey von Laun

GÄSTE

Paula Clausen*, Sibylle Hellmann*, Thomas Marx*, Philipp Osterkamp*, Anne Weise*, Caroline Wybranietz, N.N. / Statisterie: Kevin Focke*, Lenke Lemke*, Ann-Kathrin Sieberns*, Thomas van Allen*

JULABÜ

Joshua Arndt, Gisa Stöbl

GÄSTE JULABÜ

Tobias Wagenblaß*, Jule Lotte Bröcker*, Neele Schmidt*, N.N.

*ohne Foto | **neu im Ensemble

NORDFROST ❄️



Vorhang auf für den Seehafen der Zukunft!

Der NORDFROST Seehafen-Terminal wächst weiter.
Der Containerhafen Wilhelmshaven ist unsere Bühne. Hier spielt die Musik!

www.nordfrost.de

GESCHÄFTSLEITUNG

Intendant und Geschäftsführer Olaf Strieb
Verwaltungsdirektor / stellv. Geschäftsführer Torben Schumacher

ABENDSPIELPLAN

Oberspielleiter Robert Teufel
Dramaturgie Kerstin Car (Chefdramaturgin), Peter Krauch (Dramaturg),
Leandra Ohle (Regie-/Dramaturgieassistentin)

JULABÜ

Leitung Britta Hollmann
Dramaturgie Britta Hollmann, Stefanie Kaufmann
Theaterpädagogik Frank Fuhrmann, Stefanie Kaufmann, Caroline Wybraniec
Kontaktlehrerin Marion Pochanke

KOMMUNIKATION

Marketing / Grafik Christoph Engeroff (Leitung)
Presse / Öffentlichkeitsarbeit / Spielorte Nina Jaeschke
FSJ Kultur Anneke Fischer / N.N.
Theaterfotografie Volker Beinhorn, Axel Biewer

ORGANISATION

Künstlerisches Betriebsbüro / Disposition Simone Lücke (Leitung),
Nicole Schwenk (Mitarbeit KBB)
Intendantsekretariat Anja Hüttenmüller



Gemeinsam für unsere Heimatstadt.

Gemeinsam für die Kultur in Wilhelmshaven.

Unsere Verbundenheit mit Wilhelmshaven geht weit
über die Energieversorgung hinaus.

Wir unterstützen zahlreiche Projekte in den
fünf Bereichen **Kultur, Sport, Bildung,
Soziales und Wirtschaft.**

GEW
...total lokal

www.gew-wilhelmshaven.de

REGIE

Abendspielplan Marie-Sophie Dudzic, Tim Egloff, Alexander Flache, Daniel Kunze, Hans-Jürgen Osmers, Jochen Strauch, Olaf Strieb, Robert Teufel, Leonie Thies, Krystyn Tuschhoff / **Julabü** Axel Brauch, Isabelle Chastenier, Marie-Sophie Dudzic, Frank Fuhrmann, Frances van Boeckel

BÜHNEN- UND KOSTÜMBILD

Abendspielplan Cornelia Brey, Sophie Leypold, Michael Lindner, Friederike Meisel, Hans-Jürgen Osmers, Marina Schutte, Matthias Strahm, Luisa Wandschneider, Hans Winkler, N.N. / **Julabü** Jule Lotte Bröcker, Isabelle Chastenier, Frank Fuhrmann, Mai Gogishvili, Amelie Hensel, Gesine Mahr

PRODUKTION

Musikalische Leitung Simon Kasper, Hans-Jürgen Osmers
Musik Vasko Damjanov
Choreografie Lenke Lemke
Regieassistenz Isabelle Chastenier, Erik Körner, Leandra Ohle, Maximilian J. Schuster
Produktionsassistenz Calvin Peters
Soufflage Valeska Lembke, Christina Strozynski
Inspizienz Tim-Christoph Bach, Björn de Groot

TECHNIK

Technische Leitung Björn Wübben
Leitung Bühnentechnik / Bühnenmeister Holger Gruschwitz, Thure Petersen
Bühnentechnik Vorarbeiter*innen: Max Gesselmann-Michaelis, Ryka Harders,

Auf den Brettern, die die Welt bedeuten*

* Friedrich Schiller · An die Freunde · Jahr 1803

Parkett & Laminat
Türen
Gartenmöbel
Terrassen
Carports & Zäune
u.v.m.

die-freien-friesen.de

Wir wünschen gute Unterhaltung!

HBV Holz- und Baustoff-Vertrieb GmbH & Co. KG

Kanalweg 12 · D-26389 Wilhelmshaven · Tel. 04421 9190 · www.hbv-wilhelmshaven.de

Marc König, Birgit Stuckenbrok / Techniker: Jürgen Carstens, Jörn Kurzhals, Jobst Küker, Horst Lücken, Lars Müller, Patrick Owerdieck, Bernd Röttgers, Christopher Tenzer

Beleuchtung Beleuchtungsmeister: Hermann Hanneken (Leitung), Sascha Burmester / Beleuchter: André Deckena, Uwe Freiberg, Rainer Hübner, Janeck Itjen

Tontechnik Knuth Hildebrandt

Auszubildender Veranstaltungstechnik Lukas Kasüske

WERKSTÄTTEN

Tischlerei Karl Frauendienst (Leitung), Oliver Hilbers, Panagiotis Psianas

Malsaal Jule K. Schuster (Leitung), Lahoucine Boujerfaoui / Sahra Boujerfaoui

Kostümabteilung Manuela Dillwitz (Leitung), Monika Kleen (stellv. Leitung), Gabriele Eggers, Petra Geveler-Beil, Katharina Meinen, Elke Schulte, Ole Christian Steinhausen, Inessa Yagud / Ankleiderinnen: Anja Eisele, Ingrid Gräfin

Auszubildende Kostümabteilung Ben Theo Bruns, Paul Suck

Maske Eva Brodowski (Leitung), Sonja Gast, Lisa Metzner, Isabella Sölter

Auszubildende Maske Verena Kloft

Requisite Oliver Weiß, Jochen Watty

VERWALTUNG & SERVICE

Verwaltung Angela Plechta, Brigitte Schilling, Nicole Schwenk

Service-Center Sandra Neumann (Leitung), Marc-David Janßen, Elke Schmidt

Garderobe / Einlass Claudia Eilers, Kerstin Fricke, Franziska Kleimeier, Nina Prielipp, Volker Prielipp

Hausmeister Frank Schütte

Reinigung Elena Bröking, Natalia Genin, Paulina Heinrich, Irene Krieger

KONTAKT

SERVICE-CENTER Sandra Neumann, Marc-David Janßen, Elke Schmidt
04421.9401-15 | service.center@landesbuehne-nord.de

INTENDANZSEKRETARIAT Anja Hüttenmüller
04421.9401-24 | anja.huettenmueller@landesbuehne-nord.de

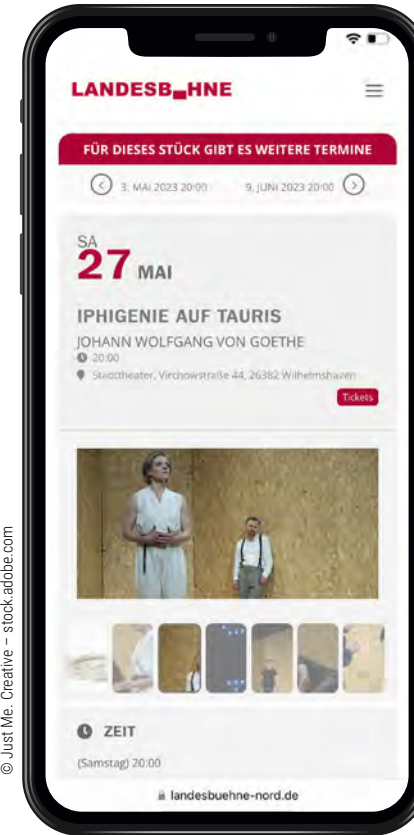
KÜNSTLERISCHES BETRIEBSBÜRO / DISPOSITION Simone Lücke
04421.9401-27 | simone.luecke@landesbuehne-nord.de

DRAMATURGIE Kerstin Car, Peter Krauch
04421.9401-18 | kerstin.car@landesbuehne-nord.de
04421.9401-17 | peter.krauch@landesbuehne-nord.de

PRESSE / ÖFFENTLICHKEITSARBEIT / SPIELORTE Nina Jaeschke
04421.9401-12 | presse@landesbuehne-nord.de

MARKETING / GRAFIK Christoph Engeroff
04421.9401-39 | marketing@landesbuehne-nord.de

JULABÜ
Britta Hollmann, Stefanie Kaufmann, Frank Fuhrmann / Caroline Wybranietz
04421.9401-34 | britta.hollmann@landesbuehne-nord.de
04421.9401-34 | stefanie.kaufmann@landesbuehne-nord.de
04421.9401-49 | frank.fuhrmann@landesbuehne-nord.de (bis Ende 2023)
04421.9401-49 | caroline.wybranietz@landesbuehne-nord.de



HOMEPAGE & MEHR



HOMEPAGE | www.landesbuehne-nord.de
FACEBOOK | @landesbuehne
INSTAGRAM | @landesbuehne | @julabue_whv



j	u	l
a	b	ü
w	h	v

#überdentellerrand

#23_24



j u l
a b ü
w h v

@julabue_w hv

#überdellerrand

Willkommen!

Die größte Sehenswürdigkeit, die es gibt, ist die Welt – sieh sie dir an.
(Kurt Tucholsky)

Runter von der Couch und rein ins Abenteuer!

Wir möchten mit euch gemeinsam **über den Tellerrand** schauen, mit unseren Stücken, Spielclubs, Projekten und Kooperationen in verschiedene Lebenswirklichkeiten eintauchen und die Welt und unsere Gesellschaft aus den unterschiedlichsten Perspektiven betrachten.

Wir kooperieren diese Spielzeit zum Beispiel zum ersten Mal mit dem WHV VIBE FESTIVAL im Rahmen eines Kinderkonzertes im TheOs und freuen uns darauf, dass die zweisprachige Produktion FREMDER FEIND, unsere Kooperation mit dem Mandela Bay Theatre Complex Südafrika, hier zu sehen sein wird. Wenn ihr selbst aktiv-kreativ werden möchtet: Schaut mal bei unseren neuen Workshops im Bereich MITMACHEN! vorbei!

Neuigkeiten, beziehungsweise neue Gesichter, gibt es auch im Team der Julabü: Unser Theaterpädagoge Frank Fuhrmann verabschiedet sich nach über 30 Jahren Landesbühne Ende Dezember in den Ruhestand. Seine Nachfolgerin wird Caroline Wybraniec (Oh ja, die kennt ihr von „auf der Bühne“!).

Stefanie Kaufmann ist schon seit fast zwei Jahren als Dramaturgin und Theaterpädagogin als Elternzeitvertretung bei uns und wird ab dieser Spielzeit festes Teammitglied sein.

Wir freuen uns auf euch! Lasst uns gemeinsam die Horizontlinie verschieben!

Eure Julabü

j u l
a b ü
w h v

Los geht's!

#theater
#leidenschaft
#mobil
#gesellschaft
#kunst
#demokratie



#spielplan23_24

PATRICKS TRICK // 10+

Kristo Šagor

Premiere 17.09.2023 | TheOs Wilhelmshaven

EINMAL NORDPOL UND ZURÜCK (UA) // 3+

Frank Fuhrmann / Jule Lotte Bröcker

Premiere 29.10.2023 | TheOs Wilhelmshaven

ROBBI, TOBBI UND DAS FLIEWATÜÜT // 6+

Boy Lornsen

Premiere 02.11.2023 | Theodor-Thomas-Halle Esens
WHV-Premiere 26.11.2023 | Stadttheater Wilhelmshaven

DAS GESETZ DER SCHWERKRAFT // 14+

Olivier Sylvestre

Premiere 11.02.2024 | TheOs Wilhelmshaven

SHUT UP // 12+

Jan Sobrie / Raven Ruëll

Premiere 21.04.2024 | TheOs Wilhelmshaven

Die Stücke des Abendspielplans findet ihr im anderen Teil des Wendehefts auf den Seiten 6 und 7!

jul
abü
whv

Kontakt

Frank Fuhrmann
Theaterpädagogik
frank.fuhrmann@landesbuehne-nord.de
04421.9401-49

bis Ende 2023

Caroline Wybranietz
Theaterpädagogik
caroline.wybranietz@landesbuehne-nord.de
04421.9401-49



Britta Hollmann
Leitung
britta.hollmann@landesbuehne-nord.de
04421.9401-34



Wir!

Stefanie Kaufmann
Dramaturgie / Theaterpädagogik
stefanie.kaufmann@landesbuehne-nord.de
04421.9401-34



Marion Pochanke
Kontaktlehrerin
marion.pochanke@ngw-online.de



Infos? Karten? Hier:
www.landesbuehne-nord.de | 04421.9401-15

Fragen, Beratung, Feedback?
Zögert bitte nicht, uns zu schreiben oder uns anzurufen. Wir freuen uns, von euch zu hören!



Wir sind noch viele mehr!
Infos zu Schauspieler*innen, Regieteams und allen anderen:
www.landesbuehne-nord.de/julabue

Simone Lücke
Disposition
Ansprechpartnerin für:
Terminfragen, Buchungen
simone.luecke@landesbuehne-nord.de
04421.9401-27



Dranbleiben:
Instagram @julabue_whv
Facebook @landesbuehne

PATRICKS TRICK // 10+

Kristo Šagor



#kleinerbruder

#familie

#geheimnis

#anders



„Ich brauche Ihre Hilfe.
Und ich wollte Sie fragen,
wie das ist. Behindert zu sein?“
„Das ist ganz normal.“

Themen: Umgang mit dem Anderssein /
Verantwortung / Familie
ab 6. Klasse

Fächer u.a.: Ethik, Sozialwissenschaft,
Religion, Pädagogik, Darstellendes
Spiel, Deutsch

Nachgespräch

begleitende Workshops zum Stück
2 Schulstunden / vor Ort in der Schule /
vertiefend und spielpraktisch /
kostenfrei!

Buchungszeitraum

18. September bis 15. Oktober 2023
sowie weitere Buchungszeitfenster:
8. Januar bis 28. Januar 2024
2. April bis 7. April 2024
23. April bis 14. Juni 2024

ProbeGucken

13. September 2023, 19.00 Uhr
@TheOs Wilhelmshaven

Der zwölfjährige Patrick
belauscht nachts seine
Eltern bei einem Gespräch
in der Küche und erfährt,
dass er einen kleinen Bruder
bekommen wird. Allerdings
scheint – den besorgten Blicken
seiner Mutter nach zu urteilen –
mit diesem irgendetwas nicht zu
stimmen. Patrick hat viele Fragen
und sucht nach Unterstützung, denn
eines weiß er ganz genau: Er möchte
ein großer Bruder sein, auf den man
zählen kann!

Premiere 17. September 2023, 18.00 Uhr

@TheOs Wilhelmshaven

Die nächsten Termine in Wilhelmshaven:

So., 8. Oktober 2023, 18.00 Uhr

Fr., 19. Januar 2024, 19.00 Uhr

Weitere Termine: www.landesbuehne-nord.de

EINMAL NORDPOL UND ZURÜCK // 3+

Uraufführung
Frank Fuhrmann / Jule Lotte Bröcker

#expedition
#polarstern #schneeundeis
#nordpol
#figurentheater

Leinen los und Mützen auf! Es geht auf die größte Expedition aller Zeiten. Das Forschungsschiff Polarstern macht sich auf den Weg, mitten hinein in Eis und Schnee, dort wo die Stille in den Ohren kitzelt, sich das Sonnenlicht in Eiskristallen bricht und die Polarnacht den Himmel in ein Feuerwerk verwandelt.

„Schau mal, der Himmel leuchtet.“

Das ist wunderschön.“

Premiere 29. Oktober 2023, 15.00 Uhr
@TheOs Wilhelmshaven

Die nächsten Termine in Wilhelmshaven:

So., 3. Dezember 2023, 15.00 Uhr
So., 17. Dezember 2023, 15.00 Uhr
So., 14. Januar 2024, 15.00 Uhr

Weitere Termine: www.landesbuehne-nord.de



© Natalia / Atlas / ovonoxi - stock.adobe.com

Themen: fremde Lebenswelten /
Abenteuer / Tiere und Natur

Für Kindergartenkinder

Buchungszeitraum
1. November bis 22. Dezember 2023
sowie 15. Januar bis 26. Januar 2024

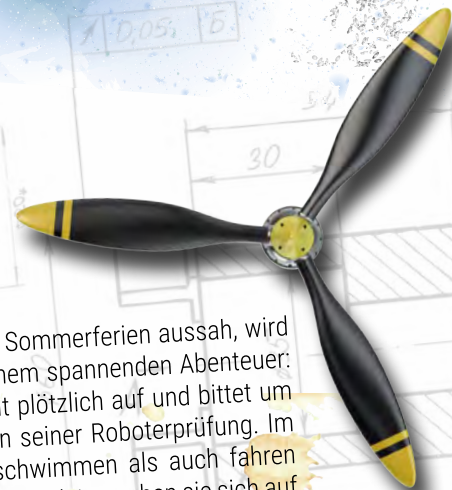
ProbeGucken
26. Oktober 2023, 19.00 Uhr
@TheOs Wilhelmshaven



ROBBI, TOBBI UND DAS FLIEWATÜÜT // 6+

Boy Lornsen / für die Bühne bearbeitet von Eberhard Möbius

„Klippfisch, Butt und Kabeljau,
auf Robbi, Tobbi und ihr fliegendes
Möwenei!“



#abenteuer

#erfindung

#roboterprüfung

#reisen

Was eben noch nach langweiligen Sommerferien aussah, wird für den Hobbyfinder Tobbi zu einem spannenden Abenteuer: Ein Roboter, genannt Robbi, taucht plötzlich auf und bittet um Hilfe bei der Lösung der Aufgaben seiner Roboterprüfung. Im Fliewatüüt, das sowohl fliegen, schwimmen als auch fahren kann und das Tobbis neueste Erfindung ist, machen sie sich auf die Suche nach dem geringelten Leuchtturm, reisen bis hinauf zum Nordpol und sind in den grünen Hügeln Schottlands auf der Burg Plumpudding Castle einem Geheimnis auf der Spur.

Premiere 2. November 2023, 10.45 Uhr

@Theodor-Thomas-Halle Esens

WHV-Premiere 26. November 2023, 15.00 Uhr

@Stadttheater Wilhelmshaven

Die nächsten Termine in Wilhelmshaven:

So., 17. Dezember 2023, 14.00 + 17.00 Uhr

Sa., 23. Dezember 2023, 15.00 Uhr

Mo., 25. Dezember 2023, 15.00 Uhr

Weitere Termine: www.landesbuehne-nord.de

Themen: Freundschaft / Freude an
Technik / die Welt entdecken

1.-4. Klasse

Buchungszeitraum
3. November bis 22. Dezember 2023

ProbeGucken
25. Oktober 2023, 19.00 Uhr
@Stadttheater Wilhelmshaven



DAS GESETZ DER SCHWERKRAFT // 14+

Olivier Sylvestre / Deutsch von Sonja Fink

„Ich will kein Junge sein.
Ich will hin und herwechseln können.“
„Das geht doch nicht.“
„Früher haben die Menschen auch geglaubt, die Erde wäre eine Scheibe.“

Premiere 11. Februar 2024, 18.00 Uhr

@TheOs Wilhelmshaven

Die nächsten Termine in Wilhelmshaven:

Sa., 2. März 2024, 20.00 Uhr

Do., 25. April 2024, 20.00 Uhr

Weitere Termine: www.landesbuehne-nord.de

Vorderstadt. Dom steht mal wieder oben auf der Klippe bei den weißen Buchstaben, dem Wahrzeichen seiner trostlosen Heimatstadt. Auf der anderen Seite der Brücke: die Großstadt, die Freiheit, der Ort, an dem man sich neu erfinden könnte oder endlich so sein, wie man eigentlich ist. Und er traut sich mal wieder nicht rüber. Doch trotzdem ist heute alles anders als sonst: Er begegnet Fred. Dom und Fred geben sich ein Versprechen – dabei die verheißungsvoll glitzernde Großstadt fest im Blick.

#identität
#selbstbestimmung
#traum
#neuewege

Themen: Selbstermächtigung /
Toleranz / Geschlechterstereotype
ab 8. Klasse

Fächer u.a.: Ethik, Sozialwissenschaft,
Religion, Pädagogik, Darstellendes
Spiel, Deutsch

Nachgespielt

begleitende Workshops zum Stück
2 Schulstunden / vor Ort in der Schule /
vertiefend und spielpraktisch /
kostenfrei!

Buchungszeitraum
13. Februar bis 17. März 2024 sowie
23. April bis 14. Juni 2024

ProbeGucken
8. Februar 2024, 19.00 Uhr
@TheOs Wilhelmshaven



SHUT UP // 12+

Jan Sobrie / Raven Ruëll / Deutsch von Barbara Buri

„Sie wussten nicht, wohin mit mir. Keine einzige Schule, die mich behalten wollte. Aber weißt du, wo ich morgen auftrete? In der Concert-Hall in New York.“

Premiere 21. April 2024, 18.00 Uhr

@TheOs Wilhelmshaven

Die nächsten Termine in Wilhelmshaven:

Sa., 4. Mai 2024, 20.00 Uhr

Do., 6. Juni 2024, 20.00 Uhr

Weitere Termine: www.landesbuehne-nord.de

#toleranz

#schubladendenken

#vertrauen

#guinnessworldrecord

#bff

So manche*r träumt davon, im Guinness-Buch der Rekorde zu stehen. Aber nicht viele schaffen es als die „schlimmste Klasse der Welt“. Genau diesen Titel wollen Damien, Rebecca und François zusammen mit ihren Mitschüler*innen offiziell erreichen. Denn was gibt es für sie noch zu verlieren, wenn Lehrkräfte und andere Erwachsene sie als verhaltensauffällig, dumm oder aggressiv abstempeln und ihnen jeden Tag das Leben schwer machen?

Themen: Zusammenhalt / Vorurteile / Mobbing

ab 7. Klasse

Fächer u.a.: Ethik, Sozialwissenschaft, Religion, Pädagogik, Darstellendes Spiel, Deutsch

Nachgespiürt

begleitende Workshops zum Stück
2 Schulstunden / vor Ort in der Schule /
vertiefend und spielpraktisch /
kostenfrei!

Buchungszeitraum
23. April bis 14. Juni 2024

ProbeGucken
18. April 2024, 19.00 Uhr
@TheOs Wilhelmshaven



© La Cassette Bleue / jpsse / roxanokir - stock.adobe.com

#julabü_why

Clubs

#motto

GLAUBE | LIEBE | HOFFNUNG

Bereit für große Gefühle? Dann lasst uns feiern! Das Leben, die Liebe und die Hoffnung. Inspiriert von den Theaterklassikern spüren wir der Frage nach, was uns im Leben wirklich wichtig ist.



Die Bürgerbühne ist ein Raum für alle, die Lust auf Vielfalt, Begegnungen und künstlerischen Austausch haben.

Bürgerbühne (18+)

Bürgerbühne – Theater!

#mitallensinnen

Was bedeutet es, wahrhaftig zu leben?

Ganz im Sinne von Hamlets „Sein oder Nichtsein“ wollen wir in dieser Spielzeit gemeinsam eine Expedition starten, geheimnisvolle Umwege erforschen und hinterfragen, ob das Ziel nicht manchmal im Weg steht.

Leitung: Caroline Wybraniec

Ab dem 25. September 2023
immer montags 16.00–18.00 Uhr

Bürgerbühne – Tanz!

#tanzmaldrübernach

Gibt es die eine Antwort?

So wie kein Körper dem anderen gleicht, so gleicht auch keine Bewegung der anderen. Selbst wenn wir gehen, tun wir das auf unsere ganz eigene Art und Weise. Diese Individualität unserer Bewegung wollen wir als tänzerisches Material erforschen und schauen, welche Geschichten sich darin verbergen.

Leitung: Katie Riabschläger

Ab dem 21. September 2023
immer donnerstags 18.00–20.00 Uhr

#bühnerocken

#holdirdenapplaus

#probiertdichaus

Finde dein Team!

Regelmäßige Spielclubs für alle, die Lust haben, die Bühne zu erobern!
Kostenfrei!



© Stephan Waizl

#findedeinesuperkräfte

Kinderclub (7+)

Was würde passieren, wenn du die Zeit anhalten könntest?

Du hast viele abenteuerliche Geschichten im Kopf und brennst darauf, deine Fantasie mit anderen Kindern zu teilen? Hier begeben wir uns auf eine besondere Zeitreise.

Leitung: Caroline Wybraniec

Verschiedene Wochenendtermine
ab September 2023

#übersichhinauswachsen

Youngstersclub (11+)

Wofür lohnt es sich zu kämpfen?

Du möchtest mit anderen zusammen die Bühne rocken? In dieser Spielzeit dreht sich alles um große Held*innen und mutige Taten.

Leitung: Stefanie Kaufmann

Ab dem 21. September 2023
immer donnerstags 16.00–17.30 Uhr

Schnuppertermine: 21. & 28.09.2023

#spüredeinenherzschlag

Jugendclub (15+)

Warum spielen wir alle eine Rolle?

Hast du Lust auf großes Drama? Auf Liebe, Intrige und vielleicht auch Happy End? In dieser Spielzeit machen wir uns auf die Suche nach echten Gefühlen.

Leitung: Stefanie Kaufmann

Ab dem 19. September 2023
immer dienstags 17.00–19.00 Uhr
Schnuppertermine: 19. & 26.9.2023





Spielclub Festival 2024

25. & 26. Mai 2024
@TheOs Wilhelmshaven

Ende Mai feiern wir die großen Geschichten, Emotionen und Gedanken dieser Spielzeit in einem berauschten Festival. An zwei Tagen geben die Spielclubs der Julabü & der Bürgerbühne im TheOs Einblicke in ihre Arbeit.

Kommt und feiert mit!



© Stephan Wäzli

#julabü_why

Mitmachen!

#loslegen

#nochvielmehr



theaterfabrik | 12

9 bis 13 Jahre
18. bis 23. März 2024

In der ersten Osterferienwoche möchten wir gemeinsam mit euch über den Tellerrand gucken! In der theaterfabrik warten fünf künstlerische Werkstätten darauf, von euch entdeckt zu werden. Unterstützt von Theaterprofis könnt ihr hier eine Woche lang eurer Kreativität freien Lauf lassen.

Anmeldung ab Februar 2024 unter www.vhs-whv.de

Eine Kooperation mit der jungen vhs und der Grundschule Rheinstraße

© Piman Khutmuang / Shutterstock / sorrapongs - stock.adobe.com

THEATER MIT ALLEN SINNEN – WORKSHOPS FÜR ERWACHSENE 18+

Information und Anmeldung:
Caroline Wybranietz / 04421.9401-49
caroline.wybranietz@landesbuehne-nord.de

KÖRPER – Bist du bereit?

Brauchen wir noch mehr Leistungsfähigkeit und wie wirkt sich Konkurrenzdenken auf unser Miteinander aus? In einem „Experiment“, angelehnt an unsere Produktion WOYZECK, wollen wir diesen Fragen Antworten geben.

Bringt bequeme Kleidung & warme Socken mit.

Sa., 2. Dezember & So., 3. Dezember 2023,
11.00–15.00 Uhr @Stadtheater Wilhelmshaven
Treffpunkt Theaterhof
inkl. gemeinsamem Vorstellungsbesuch von WOYZECK am Sa., 2. Dezember 2023, 20.00 Uhr
@TheOs Wilhelmshaven

Workshop kostenfrei,
Theaterkarte: 17,50 € / ermäßigt 8,75 €
Leitung: Caroline Wybranietz



SPRACHE – Warum streitet ihr?

Wie funktioniert Kommunikation und warum sind Konflikte, Missverständnisse und Kommunikationsprobleme in Theaterstücken so wichtig? Diesen Fragen gehen wir zusammen mit Kerstin Car, Chefdramaturgin der Landesbühne, auf den Grund.

Informationen zu Termin und Ort folgen.

Workshop kostenfrei
Leitung: Caroline Wybranietz

KANTINE – Und, wie war ich?

Die Schwester der Trashkantine ist geboren!

Lasst uns zusammen über das Erlebte anstoßen! Ein Gesprächsangebot zu ausgewählten Stücken des Abendspielplans.

HAMLET
ANFANG UND ENDE DES ANTHROPOZÄNS
WARTEN AUF GODOT
THE PARTY (Partyspecial, lasst euch überraschen!)
Termine und Infos folgen!

@Stadtheater Wilhelmshaven, Kantine
Treffpunkt Theaterhof

Kostenfrei!
Moderation: Caroline Wybranietz
Mit Dramaturgie & Gästen des Schauspiels.

#julabü_why

Kooperationen & Projekte

FREMDER FEIND // 14+

#zweisprachig

Eine Koproduktion von Mandela Bay Theatre Complex und Landesbühne Niedersachsen Nord

2022 reisten Regisseur Frank Fuhrmann und Schauspieler Paul Lücke nach Südafrika, um mit Regisseur Xabiso Zweni und dem Schauspieler Anele Penny das Theaterstück FOREIGNERS / STRANGERS zu entwickeln. Im September 2023 zeigen wir dieses Stück unter dem Titel FREMDER FEIND hier in der Region. Zwei Soldaten ohne gemeinsame Sprache treffen sich auf einer Insel mitten im Meer und müssen Wege finden, um zu überleben. Das Stück wird auf Deutsch und Xhosa gespielt. Das anschließende Publikumsgespräch ist in Englisch.

Vorstellung in Wilhelmshaven @TheOs: **So., 24. September 2023, 20.00 Uhr**

Schulen, die eine Aufführung buchen wollen, können sich direkt an Frank Fuhrmann wenden: frank.fuhrmann@landesbuehne-nord.de



Drama
Seasons

#stadtbibliothekwhv

VORLESESTUNDE

Unsere Schauspieler*innen lesen Geschichten für Kindergarten- und Kitakinder.
Termine 2023: 29. September, 13. Oktober, 17. November (Spezial zum bundesweiten Vorlesetag)

Mit freundlicher Unterstützung von Soroptimist International, Club Wilhelmshaven.

WHV VIBE FESTIVAL #3 – #musik KINDERKONZERT IM THEOS

Wir sind bei der 3. Ausgabe des WHV VIBE FESTIVALS, in dessen Rahmen hochkarätige Musik rund um das Vibraphon an verschiedenen Orten in Wilhelmshaven präsentiert wird, dabei!

Zum ersten Mal wird es innerhalb des Festivals ein Konzert für Kinder ab 4 Jahren und die ganze Familie geben. Festivalinitiator und Vibraphonist Hauke Renken entwickelt mit uns, Musikerkolleg*innen und Schauspieler*innen eine spannende musikalische Geschichte. Worum es genau geht? Da müsst ihr euch noch ein bisschen gedulden! Aber merkt euch am besten schon Mal den Termin vor:

So., 3. September 2023, 14.00 & 15.30 Uhr
@TheOs Wilhelmshaven. Der Eintritt ist frei!

Wir arbeiten
zusammen mit:

- Aktion Mensch
- Alfred-Wegener-Institut Bremerhaven
- alpha-Netz Wilhelmshaven
- ChaKA e.V.
- Christus-Kindergarten Wilhelmshaven
- Familienzentrum Nord, Ost, Süd, West
- Heppenser Kirche
- Jade Hochschule Wilhelmshaven
- Jobcenter Wilhelmshaven
- Jugendzentrum POiNT
- junge vhs Wilhelmshaven
- Kunsthalle Wilhelmshaven
- Künstlerforum Jever
- Küstenmuseum Wilhelmshaven
- Kultur für Kids (Pumpwerk)
- Landesverband Theaterpädagogik
- Mandela Bay Theatre Complex (Südafrika)
- Nationalparkverwaltung
- Niedersächsisches Wattenmeer
- Oldenburger Fortbildungszentrum an der Carl v. Ossietzky Universität, Pädagogisches Institut
- Radio Jade
- Regionales Pädagogisches Zentrum Aurich
- Schlossmuseum Jever
- Stadtbibliothek Wilhelmshaven
- Stadtjugendpflege Wilhelmshaven
- VHS Wilhelmshaven
- UNESCO-Weltnaturerbe Wattenmeer
- Besucherzentrum Wilhelmshaven
- Verein für kommunale Prävention Wilhelmshaven e.V.
- Wilhelmshaven Touristik & Freizeit GmbH

u.v.m.

© MicroOne / Lina Truman - stock.adobe.com

#vorkurs
#füreuch
#SchuleundCo

#theaterbesuchleichtgemacht

KlassenAbo – zum Spezialpreis
41,40 € pro Person
Empfohlen ab der 9. Klasse

6 Stücke
6 Theaterbesuche
6 Highlights:

THE ADDAMS FAMILY
ANFANG UND ENDE DES ANTHROPOZÄNS
WOYZECK
DAS GESETZ DER SCHWERKRAFT
MARIA STUART

+ ein Stück eurer Wahl
(Infos zu den Stücken des
Abendspielplans im anderen Teil des
Wendeheftes!)

#einblicke
ProbeGucken

Exklusive Einblicke vor der
Premiere!

#besuch

Julabü unterwegs

Theater, das zu euch in die
Schule oder Einrichtung
kommt!

#spielerischesrundumdentheaterbesuch

Materialmappen

Vertiefende Infos und spielpraktische
Impulse zum Stück!

#immerinformiert

ExtraPost / Newsletter

Das Wichtigste gebündelt!

#mitdabei

Praktikum

Mitarbeitern – statt zuschauen!

Infos zu Theater & Schule
→

#seieinVIP

Patenklasse / Theaterbot*in

Mittendrin und voll dabei –
im Austausch mit den Profis!

#hinterdenkulissen

Theaterführungen

Theater von der anderen
Seite erleben!

#teambuildingmalanders

Workshops / Projekttag

Nicht nur reden – machen!

#gemeinsamplanen

Kooperationschule

Ein Schuljahr voller Theater –
individuell geplant und ganz auf
euch zugeschnitten!

#nachgespürt

Vor- und Nachbereitung

Begleitende Workshops zu den Stücken
PATRICKS TRICK, DAS GESETZ DER SCHWERKRAFT
und **SHUT UP**
2 Schulstunden / vor Ort in der Schule /
vertiefend und spielpraktisch / kostenfrei!

Frühbuchungsrabatt – für Aufführungen in der
Schule oder im TheOs WHV 3,40 EUR pro Person
Vor der Premiere buchen / Vergünstigung erhalten!

Infos & Buchungen:

Telefon 04421.9401-27

simone.luecke@landesbuehne-nord.de

